

IV.1. I Francescani

I seguaci di S. Francesco d'Assisi si stabilirono a Monopoli già dal XIII secolo. Dopo i travagliati eventi delle guerre tra Veneziani e Spagnoli il loro complesso fu ricostruito all'interno delle mura.

Nel corso del XVI secolo la presenza dei Francescani si triplicò in quanto ai Minori Conventuali si aggiunsero i Minori Osservanti e i Cappuccini. I loro edifici sorsero fuori le mura in considerazione del fatto che all'interno dell'abitato era già presente un convento francescano. Fu dunque rispettata la regola che prevedeva che due conventi dello stesso ordine religioso non potessero sorgere a distanza ravvicinata tra loro. La distribuzione risulta dunque coerente, in quanto i conventi dei Minori Osservanti e dei Cappuccini, oltre a sorgere lontani da quello dei Minori Conventuali, vennero costruiti mantenendo una reciproca distanza.

La massiccia presenza francescana venne pertanto attenuata da una razionale dislocazione sul territorio urbano ed extraurbano dei tre complessi (fig. 1).

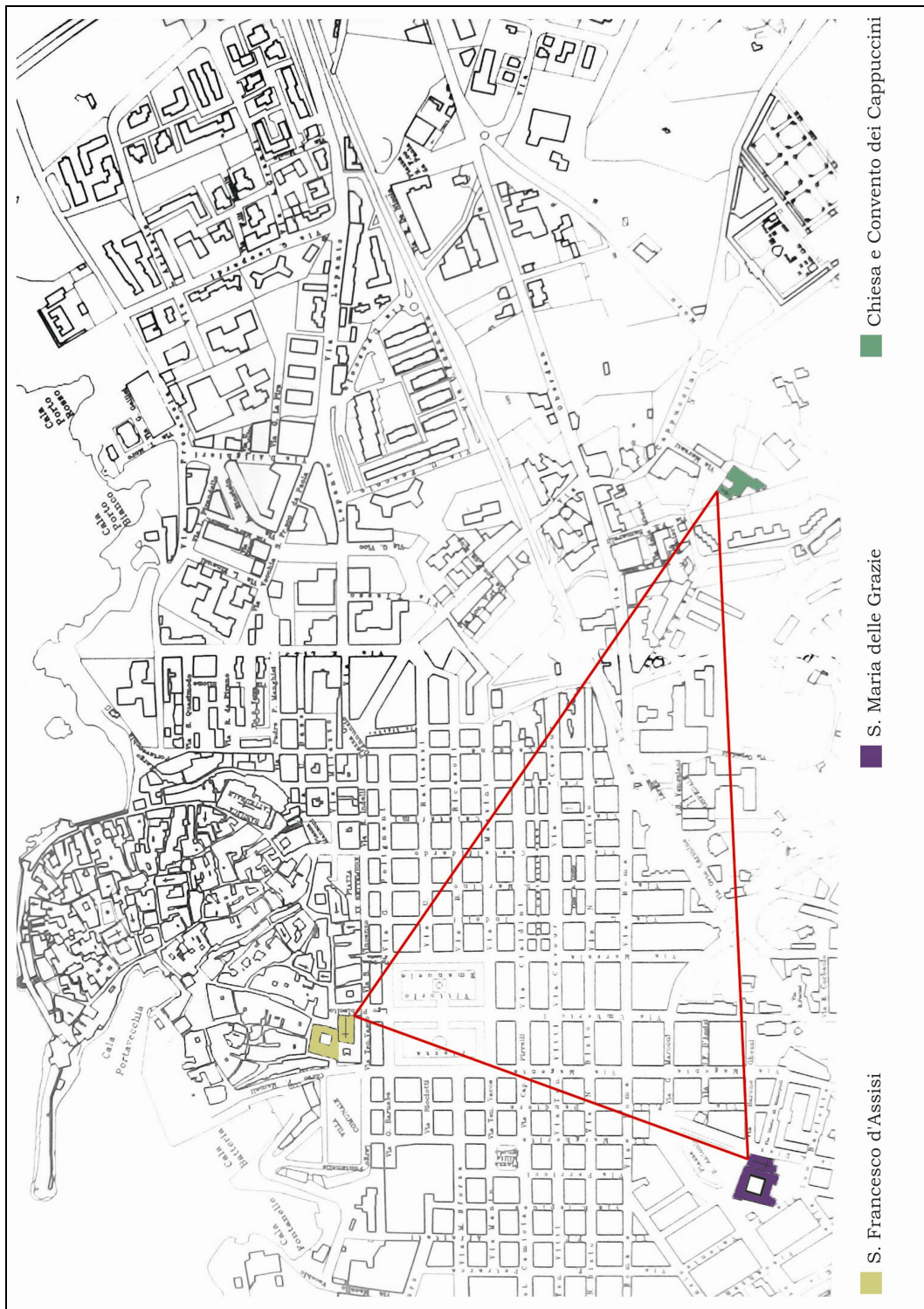


Fig. 1. Pianta di Monopoli con, in evidenza, i complessi conventuali dell'Ordine Francescano e la loro distanza reciproca.

[INDIETRO](#)