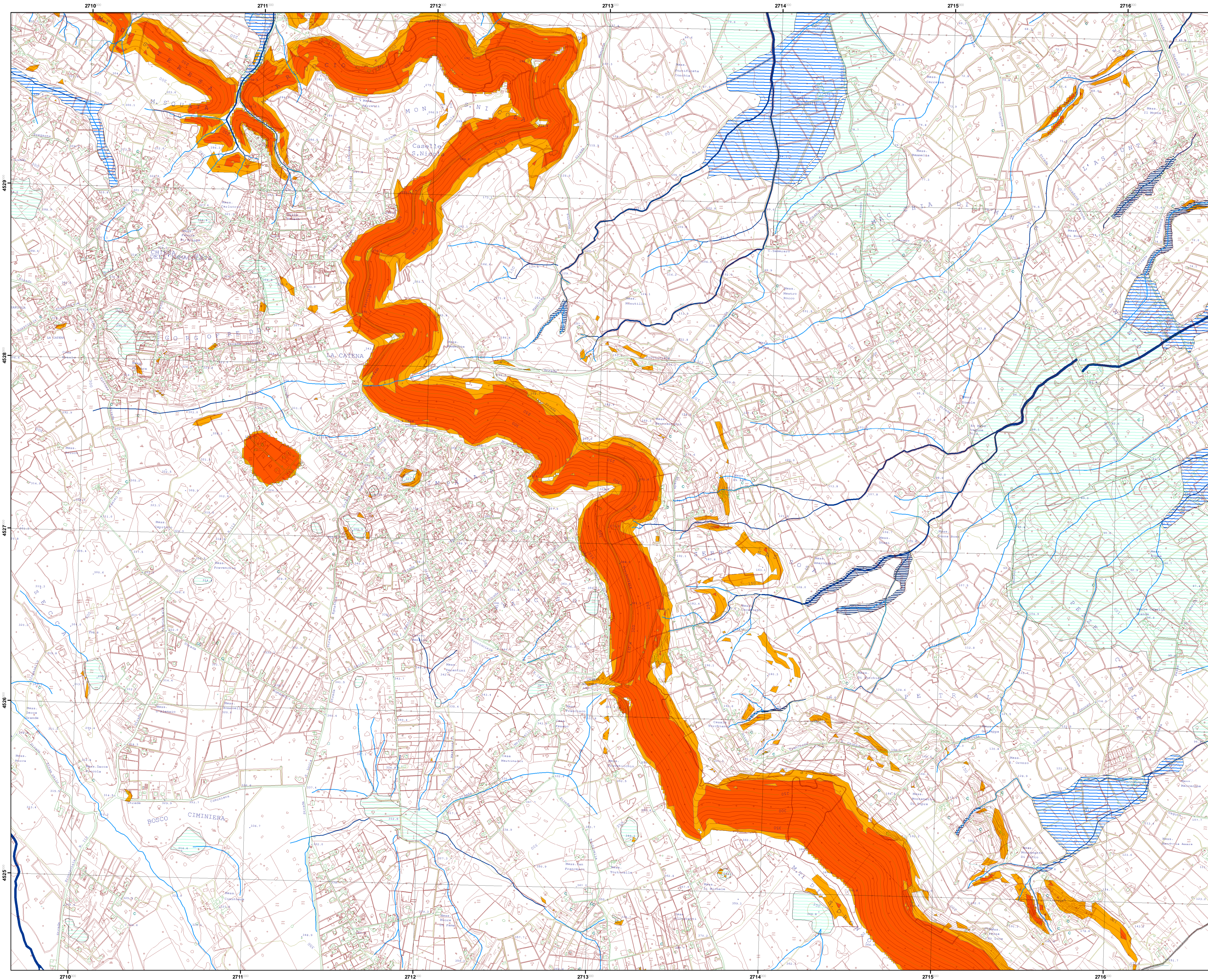
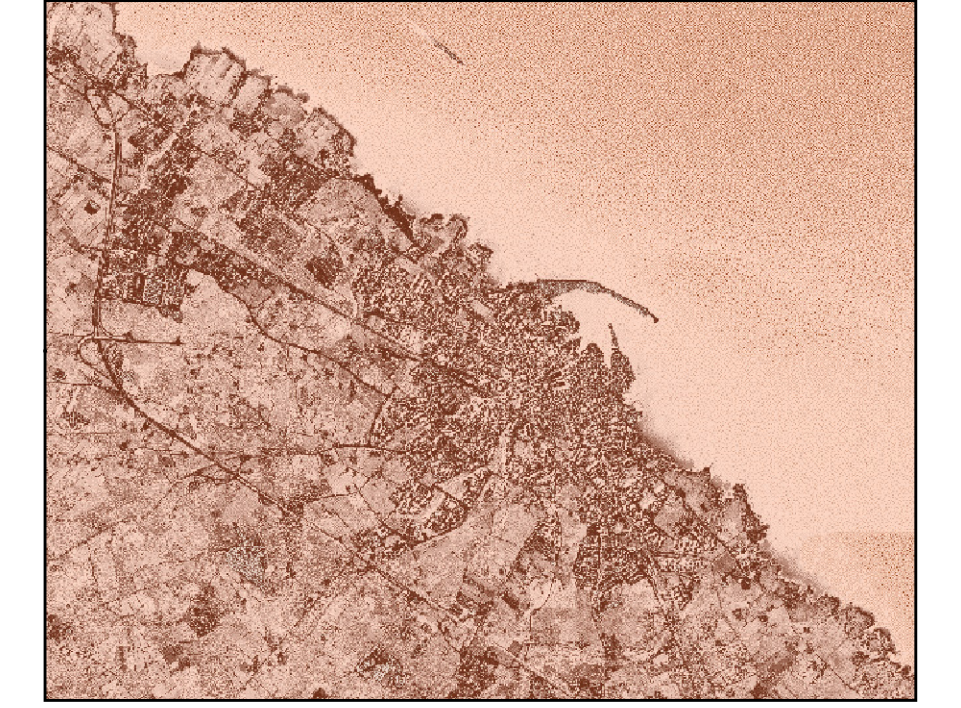


DISSESTI IDRO - GEOMORFOLOGICI E RETICOLO IDROGRAFICO



 **COMUNE DI MONOPOLI**
Provincia di Bari



**Piano Urbanistico Generale
(P.U.G.)**

Qcg 7g

**Dissesti idro - geomorfologici e
reticolo idrografico**

Elemento 456120

Progettista
Prof. Arch. Federico Oliva
FOA - Federico Oliva Associati

Collaboratori:
Arch. Maria Macina
Ing. Grazia Maggio
Ing. Francesco Rotondo
Ing. Carmelo Torre

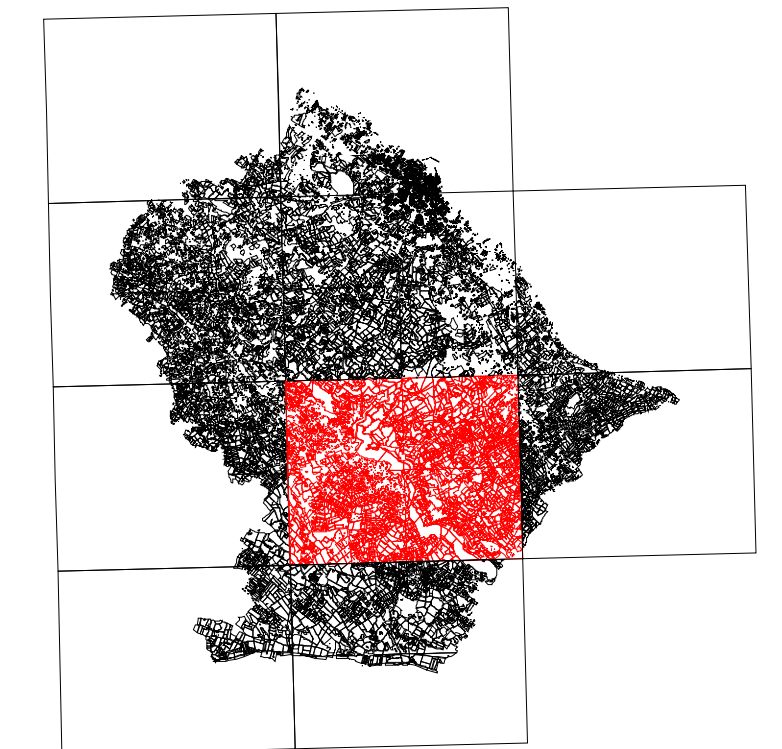
Analisi specialistiche:
Dott. Geol. Mario Rotolo
Dott. Biol. Giovanni Sardella
Dott. For. Giovanni Zaccaria

Dirigente Ripartizione Urbanistica
Ing. Andrea Lorusso

P.U.G. - Piano Urbanistico Generale

RETICOLATO CARTESIANO RIFERITO
AL SISTEMA NAZIONALE GAUSS - BOAGA
SCALA DI RAPPRESENTAZIONE GRAFICA 1:10000

COMUNE DI MONOPOLI



LEGENDA

 Limite comunale

Idrografia

Ordine

 1

 2

 3

 4

Pericolo crollo

 alto

 medio

 basso

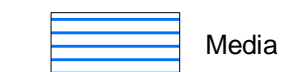
 Alta

 Media

 Bassa

 Alta

 Media

 Bassa