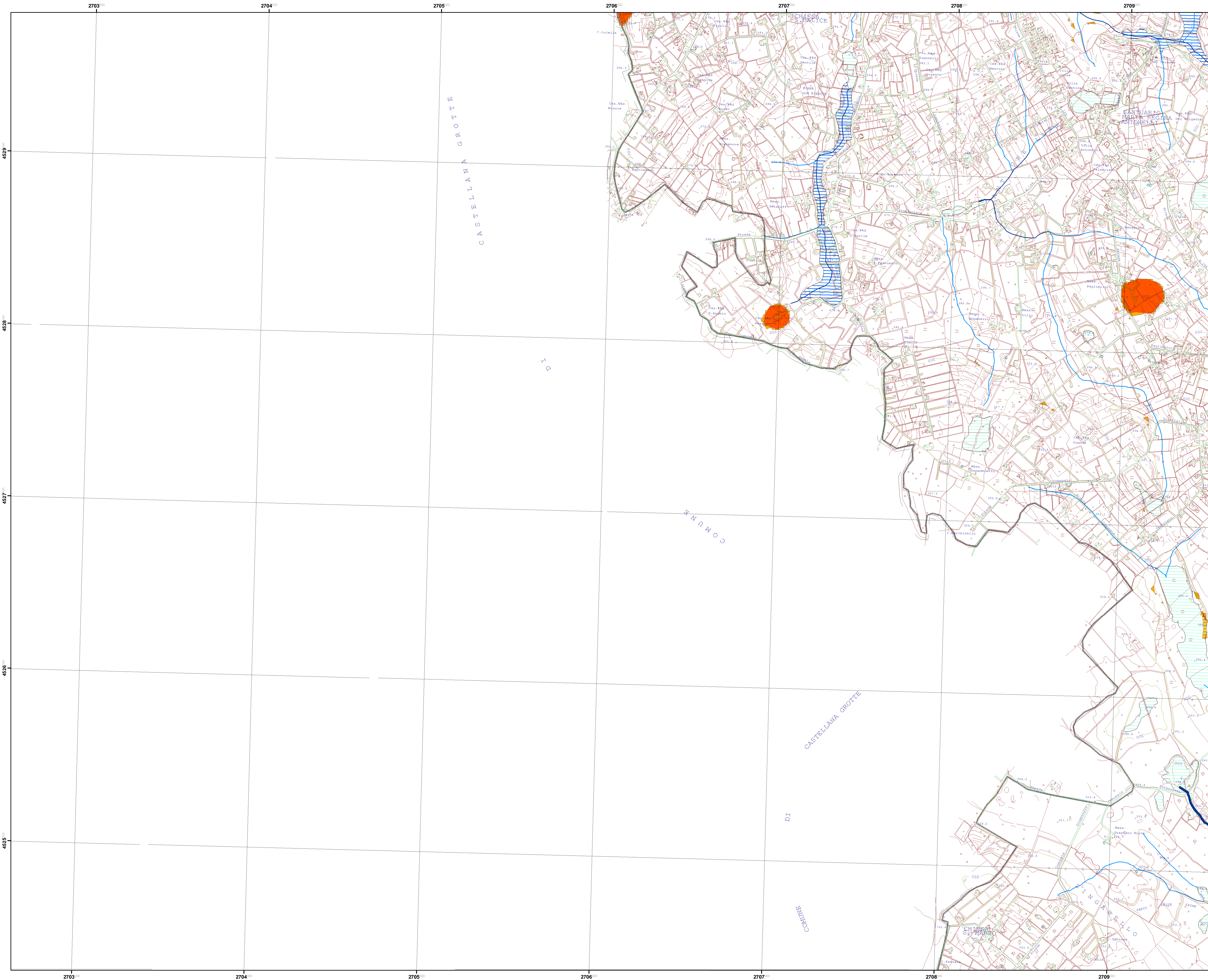
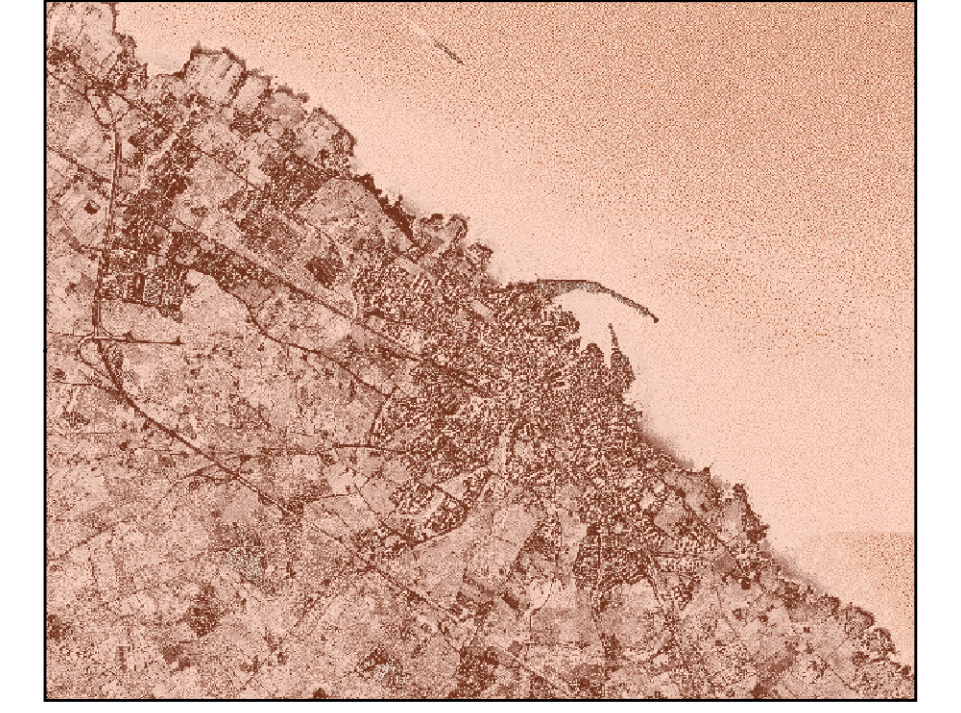


DISSESTI IDRO - GEOMORFOLOGICI E RETICOLO IDROGRAFICO



 **COMUNE DI MONOPOLI**
Provincia di Bari



**Piano Urbanistico Generale
(P.U.G.)
Qcg 7f**

**Dissesti idro - geomorfologici e
reticolo idrografico**

Elemento 456110

Progettista
Prof. Arch. Federico Oliva
FOA - Federico Oliva Associati

Collaboratori:
Arch. Maria Macina
Ing. Grazia Maggio
Ing. Francesco Rotondo
Ing. Carmelo Torre

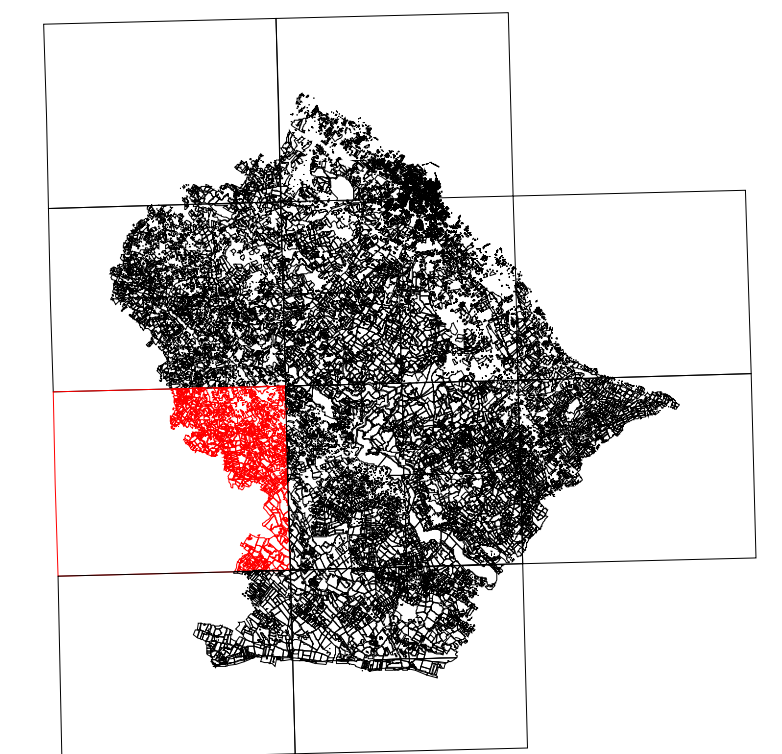
Analisi specialistiche:
Dott. Geol. Mario Rotolo
Dott. Biol. Giovanni Sardella
Dott. For. Giovanni Zaccaria

Dirigente Ripartizione Urbanistica
Ing. Andrea Lorusso

P.U.G. - Piano Urbanistico Generale

RETICOLATO CARTESIANO RIFERITO
AL SISTEMA NAZIONALE GAUSS - BOAGA
SCALA DI RAPPRESENTAZIONE GRAFICA 1:10000

COMUNE DI MONOPOLI



LEGENDA

| | |
|---|---|
|  Limite comunale | Pericolo crollo |
| Idrografia |  alto |
| Ordine |  medio |
|  1 |  basso |
|  2 | Suscettibilità allagamenti |
|  3 |  Alta |
|  4 |  Media |
| |  Bassa |