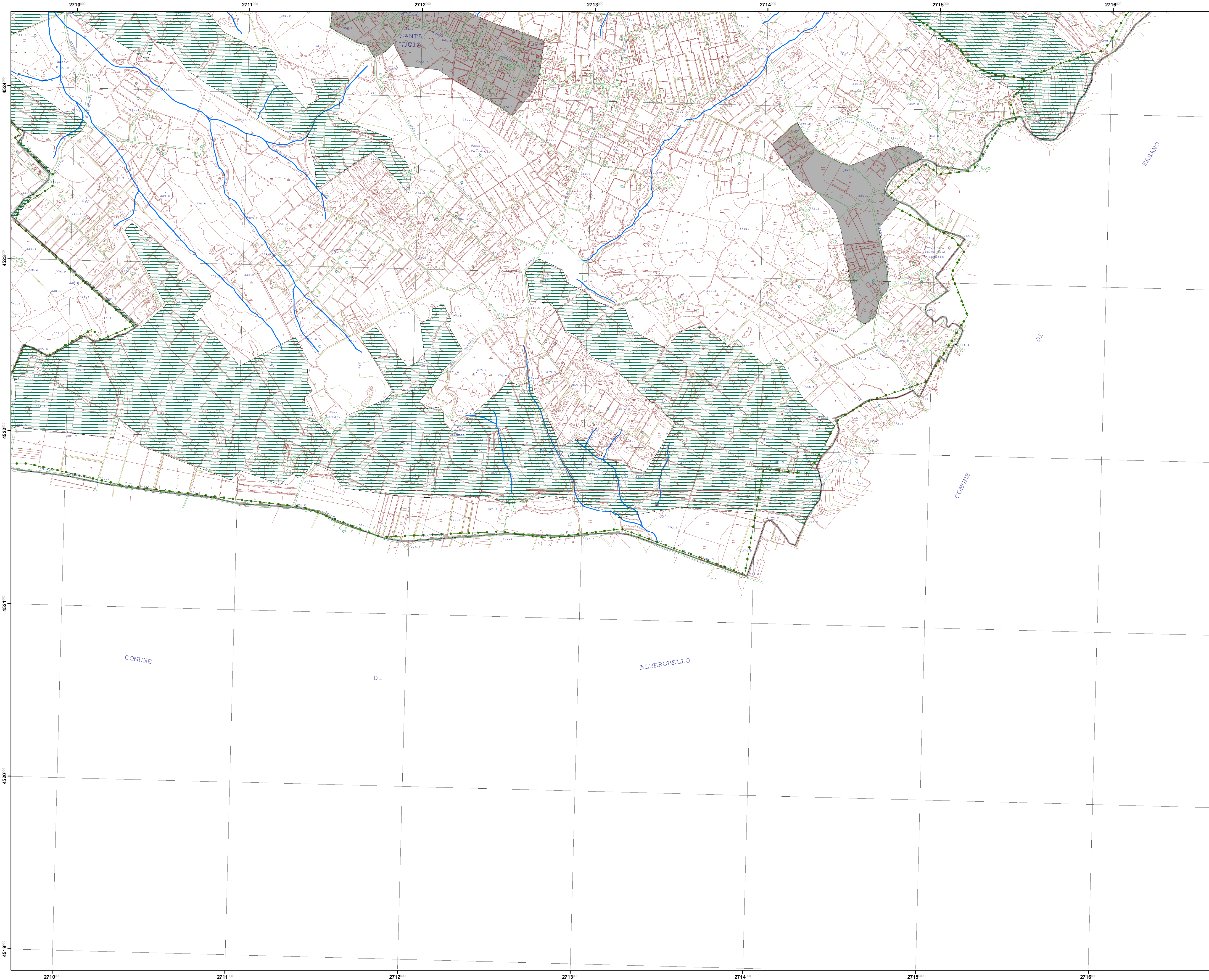


Individuazione degli ambiti territoriali distinti del P.U.T.T. per la redazione del P.U.G. - Idrologia superficiale e vincoli idrogeologici -



P.U.G. - Piano Urbanistico Generale



Piano Urbanistico Generale (P.U.G.)
P.U.T.T. - A.T.D. 21
Elemento 456160
Individuazione degli Ambiti Territoriali Distinti del Piano Urbanistico Territoriale Tematico per la redazione del Piano Urbanistico Generale - Idrologia superficiale e vincoli idrogeologici -

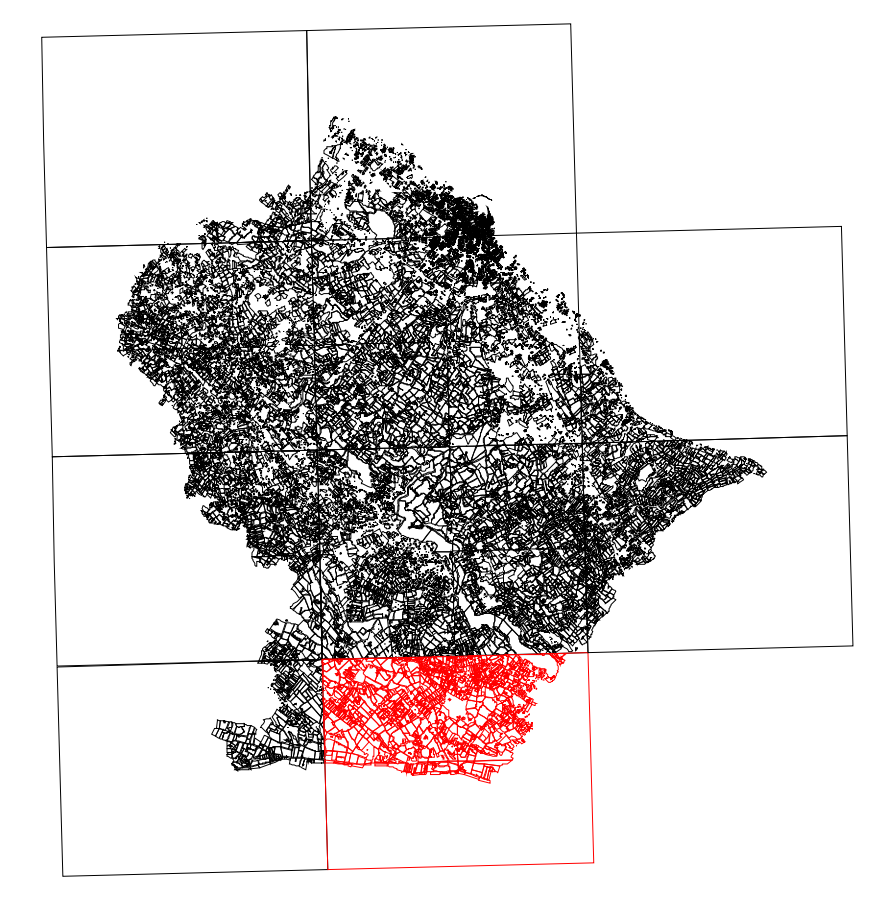
Progettista
Prof. Arch. Federico Oliva
FOA - Federico Oliva Associati

Collaboratori:
Arch. Maria Macina
Ing. Grazia Maggio
Ing. Francesco Rotondo
Ing. Carmelo Torre

Analisi specialistiche:
Dott. Geol. Mario Rotolo
Dott. Biol. Giovanni Sardella
Dott. For. Giovanni Zaccaria

Dirigente Ripartizione Urbanistica
Ing. Andrea Lorusso

RETICOLATO CARTESIANO RIFERITO
AL SISTEMA NAZIONALE GAUSS - BOAGA
SCALA DI RAPPRESENTAZIONE GRAFICA 1:10000
COMUNE DI MONOPOLI



LEGENDA

- Idrografia
- Area di pertinenza
- Area annessa
- Spartiacque idrografico
- Vincolo Idrogeologico
- Territori costruiti

*Dott. Geol. Mario Rotolo
Collaborazione ed elaborazione cartografica in ambiente G.I.S.:
Dott. Geol. Vito La Ghezzi
LUGLIO 2007*