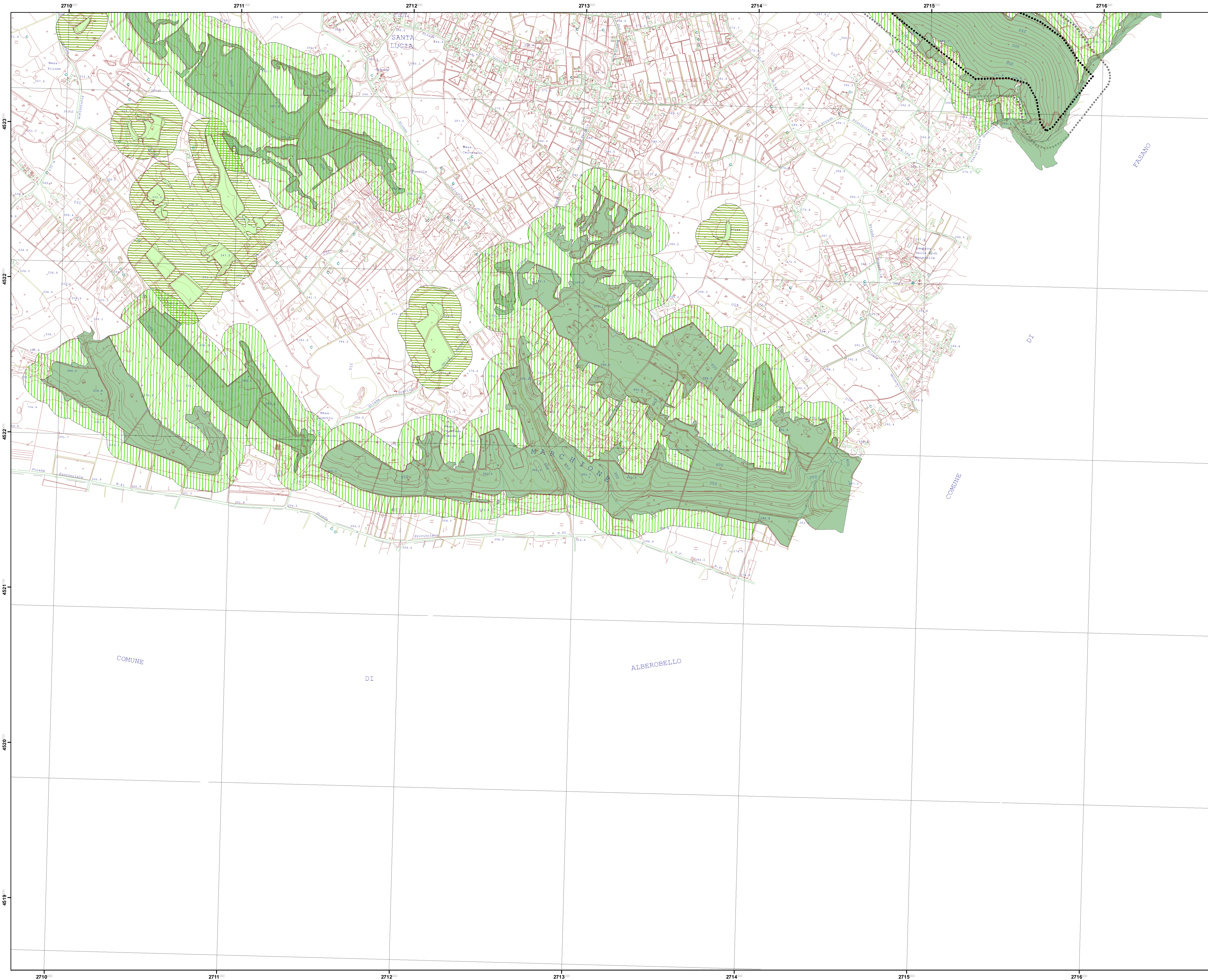
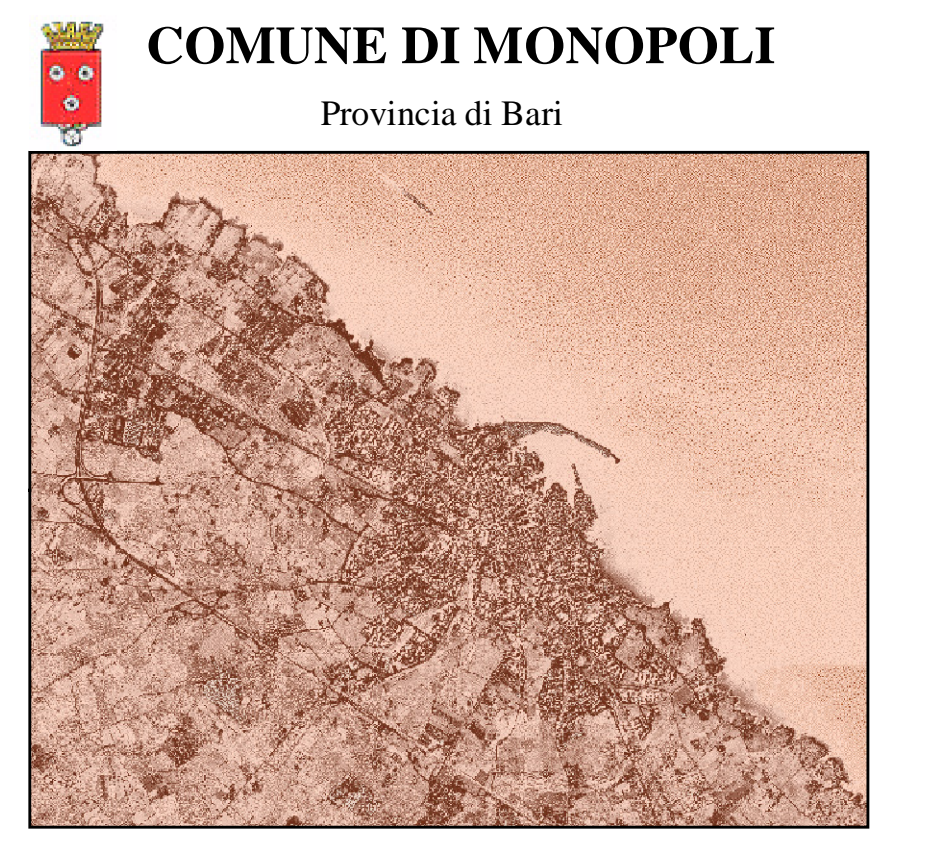


Individuazione degli ambiti territoriali distinti del P.U.T.T. per la redazione del P.U.G. - Componente vegetazionale -



P.U.G. - Piano Urbanistico Generale



COMUNE DI MONOPOLI
Provincia di Bari

Piano Urbanistico Generale
P.U.T.T. - A.T.D. 31
Individuazione degli Ambiti Territoriali Distinti
del Piano Urbanistico Territoriale Tematico
per la redazione del
Piano Urbanistico Generale
Elemento 456160

Progettista
Prof. Arch. Federico Oliva
FOA - Federico Oliva Associati

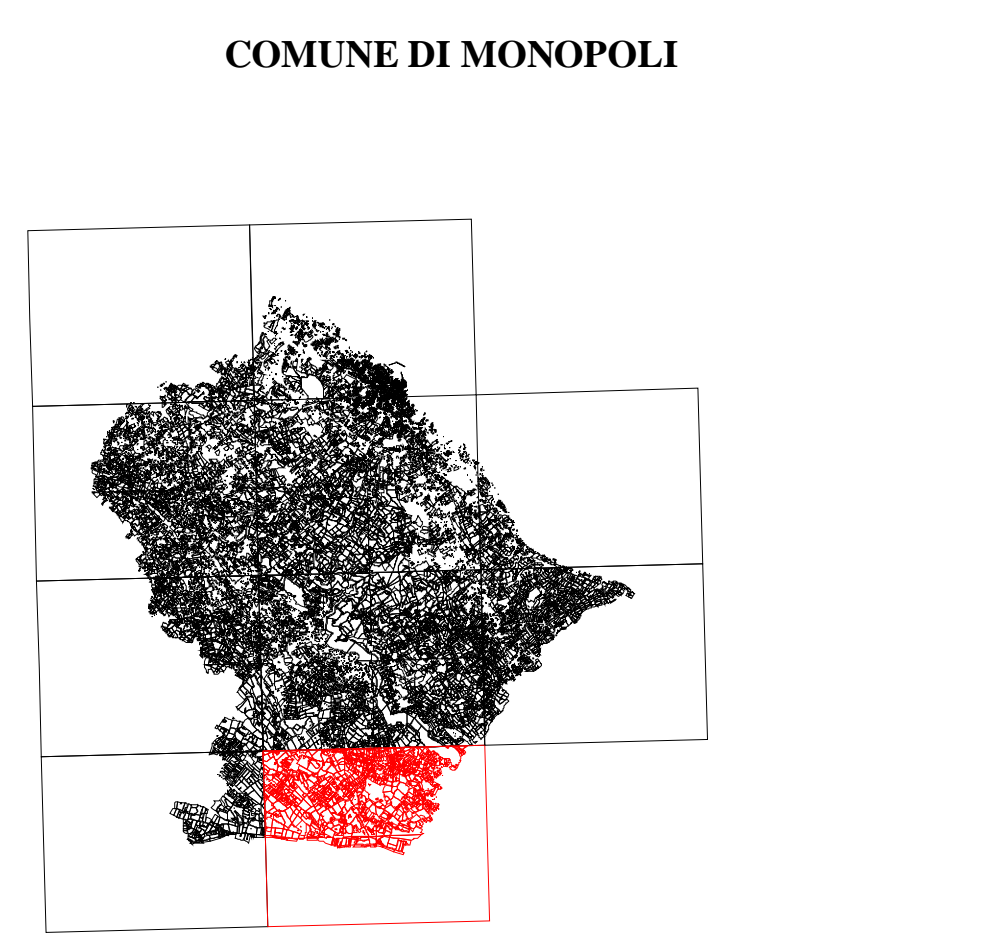
Collaboratori:
Arch. Maria Macina
Ing. Grazia Maggio
Ing. Francesco Rotondo
Ing. Carmelo Torro

Analisi specialistiche:
Dott. Geol. Mario Rotolo
Dott. Biol. Giovanni Sardella
Dott. For. Giovanni Zaccaria

Diligente Ripartazione Urbanistica
Ing. Andrea Lorusso

RETICOLATO CARTESIANO RIFERITO
AL SISTEMA NAZIONALE GAUSS - BOAGA

SCALA DI RAPPRESENTAZIONE GRAFICA 1:10000



LEGENDA

- Boschi
- Macchie
- Biotopi
- Area annessa biotopi
- Area annessa boschi
- Area annessa macchie

Dott. Biol. Giovanni Sardella
Dott. For. Giovanni Zaccaria
Collaborazione ed elaborazione cartografica in ambiente G.I.S.:
Dott. Geol. Vito La Ghezza
GIUGNO 2007