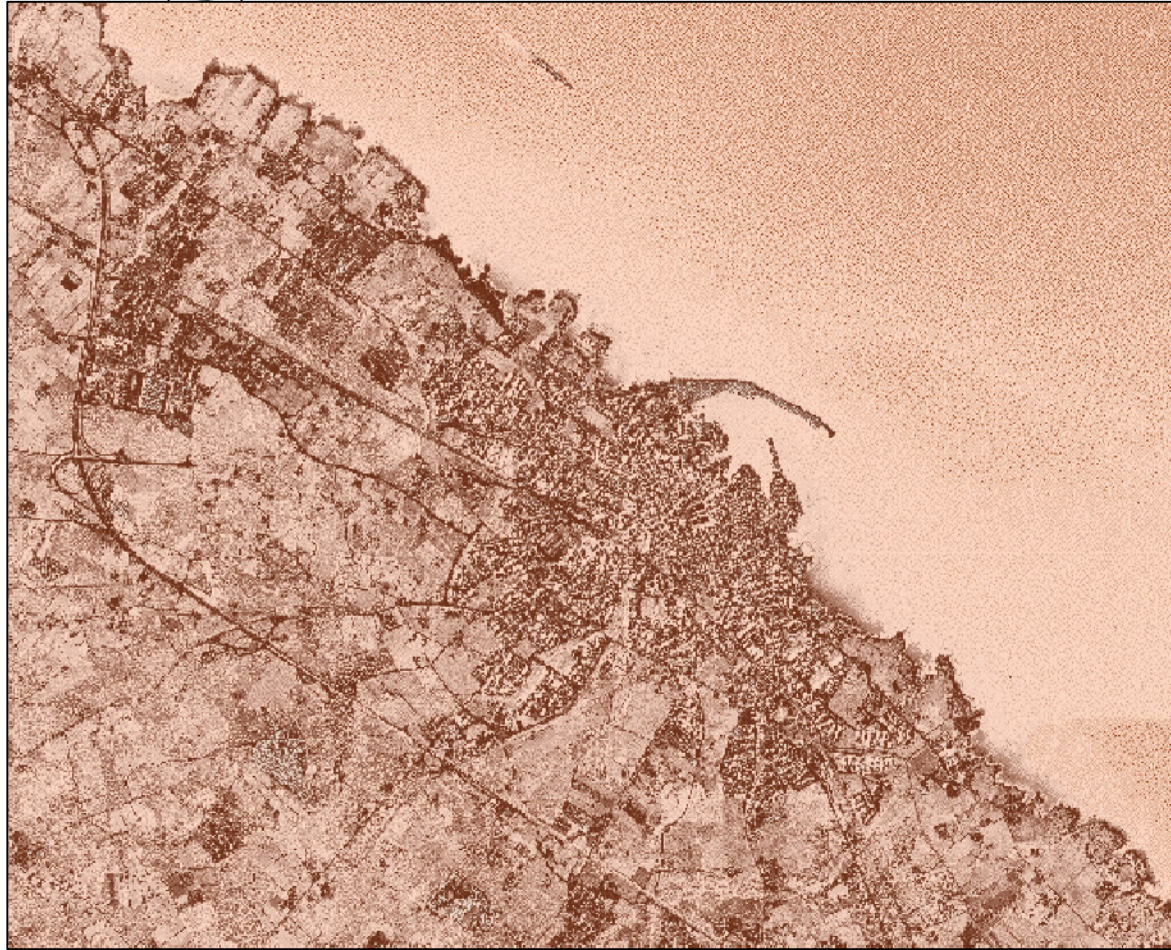


COMUNE DI MONOPOLI



PUG / P

**INDIVIDUAZIONE DELLE MICROMAGLIE RESIDENZIALI E PER SERVIZI ALL'INTERNO DEI CONTESTI CONSOLIDATI E DI NUOVO IMPIANTO RIVENIENTI DAL "PRG PICCINATO"**

CONTRADA " SANT'ANTONIO D'ASCULA " ( EX ZONA 6 )

Scala 1:5000

Progettista

Prof. Arch. Federico Oliva  
FOA - Federico Oliva Associati

Collaboratori per le analisi e il progetto

Arch. Maria Macina  
Ing. Francesco Rotondo

Analisi Specialistiche

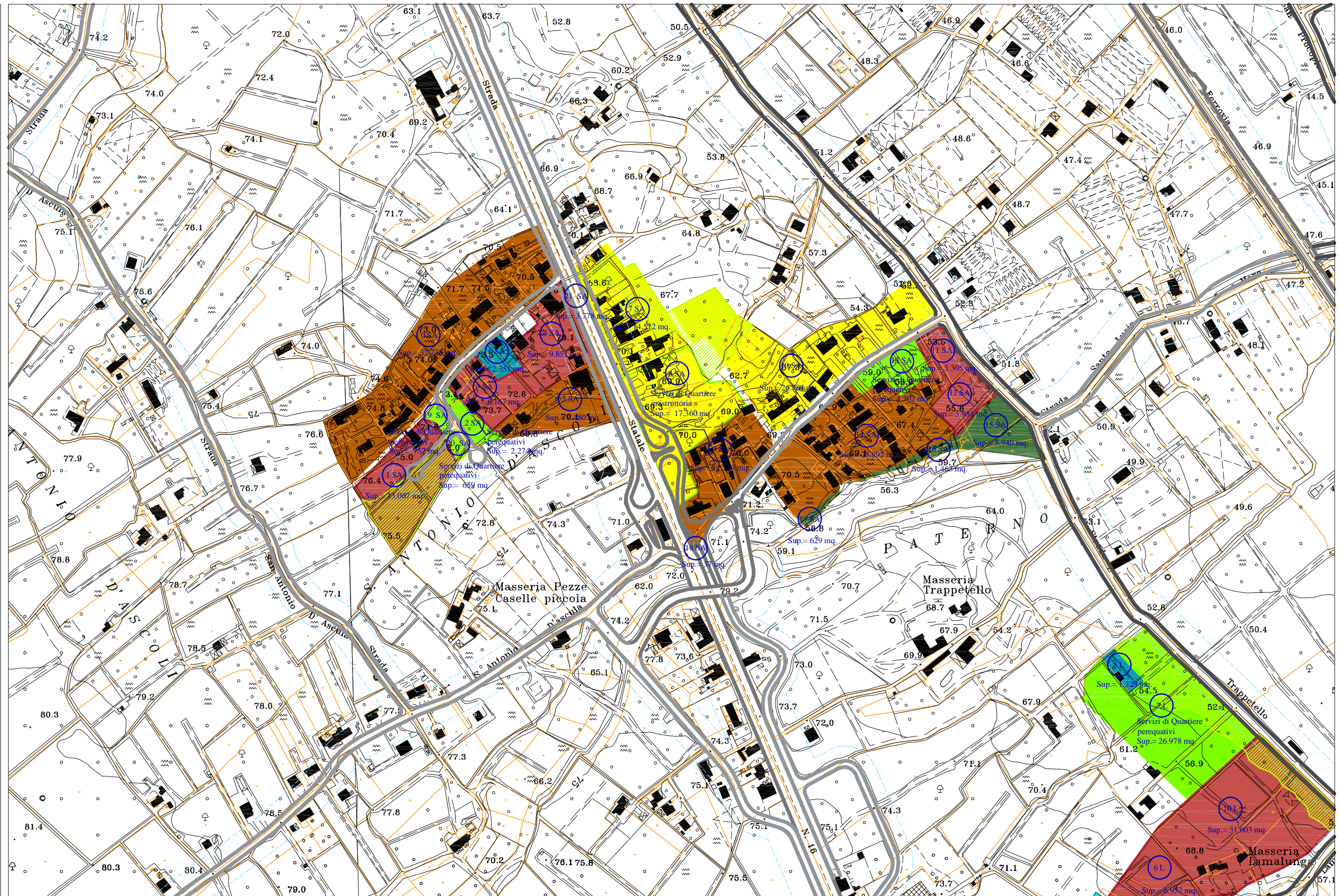
Dott. Mario Rotolo  
Dott. Giovanni Sardella  
Dott. Giovanni Zaccaria  
Avv. Antonio Pirrelli

Collaboratori per le analisi

Ing. Grazia Maggio  
Ing. Carmelo Torre

Dirigente Ripartizione Urbanistica

Ing. Andrea Lorusso



MICROZONA	AREA (mq)	SUPERFICIE FONDIARIA MICROZONA (mq)	VOLUMETRIA EDIFICABILE (mq)	SUPERFICIE PER SERVIZI DI QUARTIERE ESISTENTI (mq)	SUPERFICIE PER SERVIZI DI QUARTIERE NUOVI (mq)	SUPERFICIE PER SERVIZI NUOVI OTTENUTA CON CESSIONE COMPENSATIVA (70% sup. a servizi in mq)	SUPERFICIE AD ATTUAZIONE PRIVATA PER ATTIVITA' (20% sup. a servizi in mq)	VOLUMETRIA REALIZZABILE PER ATTIVITA' (mq)	SUPERFICIE EDIFICABILE (mq)	VOLUMETRIA PRESENTATA IN PRESENTA (10.000 mq)	SUPERFICIE INVARIANTE STRUTTURALE (mq)	VOLUMETRIA EDIFICABILE SOTTRAITA NELL'INVARIANTE STRUTTURALE (mq)	SITUAZIONI DEL TERRITORIO IN CONTESTI TERRITORIALI	PREVISIONI STRUTTURALI	CONTESTI	NORMATIVA	
0 SA	32738	0	4910	0	0	0	0	0	3784	11352	0	0	contesti urbani	consolidato da mantenere	consolidato da mantenere a prevalente uso residenziale		
1 SA	13067	13067	1960	0	0	0	0	0	0	0	0	0	contesti urbani	di nuovo impianto	di nuovo impianto a prevalente uso residenziale		
2 SA	2274	0	0	2274	1592	682	102	0	0	0	0	0	contesti urbani	di nuovo impianto	di nuovo impianto a prevalente uso a servizi		
3 SA	6167	6167	925	0	0	0	0	0	0	0	0	0	contesti urbani	di nuovo impianto	di nuovo impianto a prevalente uso residenziale		
4 SA	9851	9851	1477	0	0	0	0	0	0	0	0	0	contesti urbani	di nuovo impianto	di nuovo impianto a prevalente uso residenziale		
5 SA	9480	0	1422	0	0	0	0	0	1037	3111	0	0	contesti urbani	consolidato da mantenere	consolidato da mantenere a prevalente uso residenziale		
6 SA	2351	0	352	0	0	0	0	0	137	411	0	0	contesti urbani	consolidato da mantenere	consolidato da mantenere (intervento da eseguire a servizi dal PRG e attualmente utilizzati ad altri scopi)		
7 SA	14512	14512	2177	0	0	0	0	0	0	0	0	0	contesti urbani	di nuovo impianto	di nuovo impianto a prevalente uso residenziale (in attuazione del PRG)		
8 SA	17360	0	0	17360	12152	5208	781	0	0	0	0	0	contesti urbani	di nuovo impianto	di nuovo impianto a prevalente uso a servizi (in attuazione del PRG)		
9 SA	12159	0	1824	0	0	0	0	0	1816	5448	0	0	contesti urbani	consolidato da mantenere	consolidato da mantenere a prevalente uso residenziale		
10 SA	26784	26784	4018	0	0	0	0	0	0	0	0	0	contesti urbani	di nuovo impianto	di nuovo impianto a prevalente uso residenziale (in attuazione del PRG)		
11 SA	3305	3305	496	0	0	0	0	0	0	0	0	0	contesti urbani	di nuovo impianto	di nuovo impianto a prevalente uso residenziale		
12 SA	3951	3951	592	0	0	0	0	0	0	0	0	0	contesti urbani	di nuovo impianto	di nuovo impianto a prevalente uso residenziale		
13 SA	4302	0	0	4302	3011	1291	193	0	0	0	0	0	contesti urbani	di nuovo impianto	di nuovo impianto a prevalente uso a servizi		
14 SA	25892	0	3884	0	0	0	0	0	3429	10287	0	0	contesti urbani	consolidato da mantenere	consolidato da mantenere a prevalente uso residenziale		
15 SA	5940	0	0	0	0	0	0	0	0	5940	5940	891	invariate strutturali	paesistico-ambientale	area di pertinenza lama; EX zona 6 del PRG; strumenti attuativi non attuati	Legge n. 431/1985 (Legge Galasso); art. 3/08 P.U.T.T.P.	
16 SA	1463	0	0	0	0	0	0	0	0	1463	0	0	avanzate strutturali	paesistico-ambientale	area di pertinenza lama	Legge n. 431/1985 (Legge Galasso); art. 3/08 P.U.T.T.P.	
17 SA	629	0	0	0	0	0	0	0	0	629	0	0	invariate strutturali	paesistico-ambientale	area di pertinenza lama	Legge n. 431/1985 (Legge Galasso); art. 3/08 P.U.T.T.P.	
18 SA	37	0	0	0	0	0	0	0	0	37	0	0	invariate strutturali	paesistico-ambientale	area di pertinenza lama	Legge n. 431/1985 (Legge Galasso); art. 3/08 P.U.T.T.P.	
19 SA	757	0	0	757	529	227	34	0	0	0	0	0	contesti urbani	di nuovo impianto	di nuovo impianto a prevalente uso a servizi		
20 SA	659	0	0	659	461	197	29	0	0	0	0	0	contesti urbani	di nuovo impianto	di nuovo impianto a prevalente uso a servizi		
21 SA	4778	0	0	0	0	0	0	0	0	0	3778	0	avanzate strutturali	infrastrutturale esistente	infrastrutturale esistente	S.S. 16	
<b>TOTALE SUPERFICIE FONDIARIA MICROZONA EDIFICABILE (mq)</b>		<b>77637</b>							<b>10203</b>								
<b>TOTALE VOLUMETRIA EDIFICABILE E PRESUNTA (mq)</b>			<b>11645</b>							<b>30609</b>							
<b>TOTALE SERVIZI (mq)</b>				<b>0</b>	<b>25352</b>												
<b>TOTALE SUPERFICIE PER SERVIZI NUOVI OTTENUTA CON CESSIONE COMPENSATIVA (70% sup. a servizi in mq)</b>						<b>17745</b>											
<b>TOTALE SUPERFICIE AD ATTUAZIONE PRIVATA PER ATTIVITA' (20% sup. a servizi in mq)</b>							<b>7605</b>										
<b>TOTALE VOLUMETRIA REALIZZABILE PER ATTIVITA' (mq)</b>								<b>1139</b>									
<b>TOTALE SUPERFICIE INVARIANTE STRUTTURALE STORICO-CULTURALE (mq)</b>																	
<b>TOTALE SUPERFICIE INVARIANTE STRUTTURALE PAESISTICO-AMBIENTALE (mq)</b>										<b>8069</b>							
<b>TOTALE SUPERFICIE INVARIANTE STRUTTURALE INFRASTRUTTURALE (mq)</b>											<b>3778</b>						
<b>TOTALE SUPERFICIE FONDIARIA MICROZONA SOTTRAITA NELL'INVARIANTE STRUTTURALE</b>												<b>5940</b>					
<b>TOTALE VOLUMETRIA EDIFICABILE SOTTRAITA NELL'INVARIANTE STRUTTURALE</b>													<b>891</b>				
<b>SOMMATORIA SUPERFICIE PER SERVIZI NUOVI OTTENUTA CON CESSIONE COMPENSATIVA ED ESISTENTE (mq)</b>						<b>17745</b>							<b>(41,9 mq/ab)</b>				
<b>SOMMATORIA VOLUMETRIA EDIFICABILE E PRESUNTA (mq)</b>			<b>42254</b>														
<b>NUMERO DI ABITANTI</b>									<b>423</b>								
<b>SUPERFICIE PER SERVIZI NECESSARIA A SODDISFARRE B. D.I. 1444/08 (18 mq/ab)</b>									<b>7606</b>								

(\*) Le costruzioni esistenti all'interno di microzone non sature dovranno essere in ogni caso sottratte dal volume edificabile totale  
(\*\*) I volumi segnati in rosso relativi alle microzone già edificate non sono stati sommati al volume edificabile totale

INVARIANTI STRUTTURALI	
- a prevalente valore paesistico - ambientale:	
■ lame (area di pertinenza)	
■ doline (area di pertinenza)	
■ macchie (area di pertinenza)	
■ boschi (area di pertinenza)	
■ biotopi (area di pertinenza)	
■ aree di versante	
■ area pSIC	
- a prevalente valore storico - culturale:	
■ segnalazioni architettoniche (area di pertinenza)	
- unità strutturali del paesaggio:	
■ ulivi secolari	
■ pascoli	
CONTESTI TERRITORIALI ESISTENTI	
- urbani:	
■ consolidati e da consolidare, mantenere e qualificare, a prevalente uso residenziale	
■ consolidati e da consolidare, mantenere e qualificare, a prevalente uso a servizi	
■ consolidati e da consolidare, mantenere e qualificare, rivenienti da aree destinate a servizi dal P.R.G. e attualmente utilizzate ad altri scopi	
- rurali:	
■ contesti rurali multifunzionali con caratteri di elevata diffusione insediativa da tutelare e valorizzare	
CONTESTI TERRITORIALI DELLA TRASFORMAZIONE	
- urbani:	
■ residenziali di nuovo impianto	
■ in formazione a prevalente uso residenziale	
■ turistico a carattere residenziale	
■ per servizi di nuovo impianto	
■ residenziali di nuovo impianto (in istruttoria da P.R.G.)	
VIABILITA'	
■ invariante infrastrutturale esistente	
■ invariante infrastrutturale di progetto da potenziare e/o riqualificare	
■ strada extraurbana secondaria esistente da potenziare e/o riqualificare (tipo C - 20 m)	
■ strada urbana di quartiere esistente da potenziare e/o riqualificare (tipo E - 14 m)	
■ strada urbana di quartiere di nuovo impianto (tipo E - 14 m)	
■ strada extraurbana secondaria esistente da potenziare e/o riqualificare (tipo C - 13 m)	
■ strada extraurbana secondaria di nuovo impianto (tipo C - 13 m)	
■ strada locale urbana esistente da potenziare e/o riqualificare (tipo F - 8,5 m)	
■ strada locale urbana di nuovo impianto (tipo F - 8,5 m)	
■ strada locale urbana di nuovo impianto (tipo F - 7 m)	
■ strada locale urbana esistente (tipo F)	
■ fascia di rispetto della viabilità	