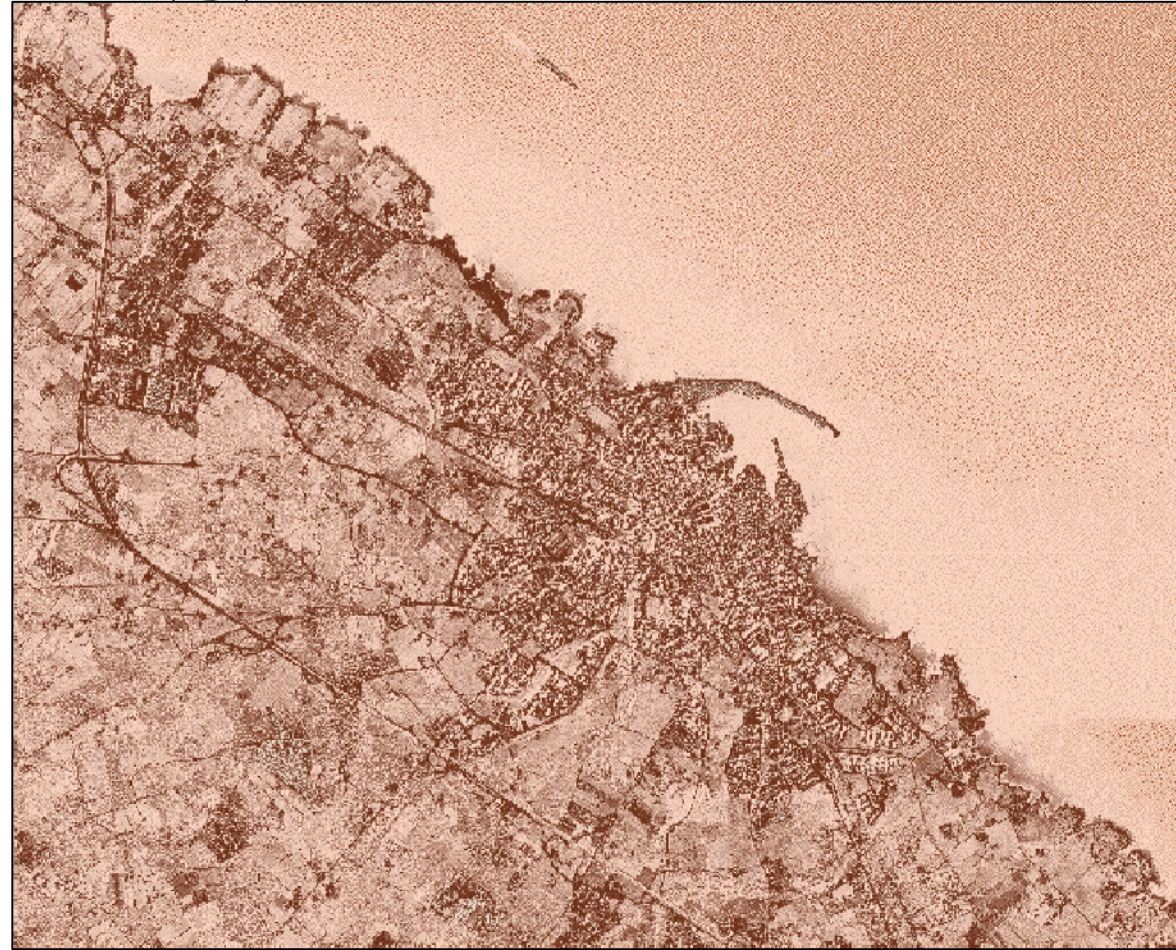


COMUNE DI MONOPOLI



PUG / P

INDIVIDUAZIONE DELLE MICROMAGLIE RESIDENZIALI E PER SERVIZI ALL'INTERNO DEI CONTESTI CONSOLIDATI E DI NUOVO IMPIANTO RIVENIENTI DAL "PRG PICCINATO"

CONTRADA "GORGOFREDDO" (EX ZONA 6)

Scala 1:5000

Progettista

Prof. Arch. Federico Oliva  
FOA - Federico Oliva Associati

Collaboratori per le analisi e il progetto

Arch. Maria Macina  
Ing. Francesco Rotondo

Collaboratori per le analisi

Ing. Grazia Maggio  
Ing. Carmelo Torre

Dirigente Ripartizione Urbanistica

Ing. Andrea Lorusso

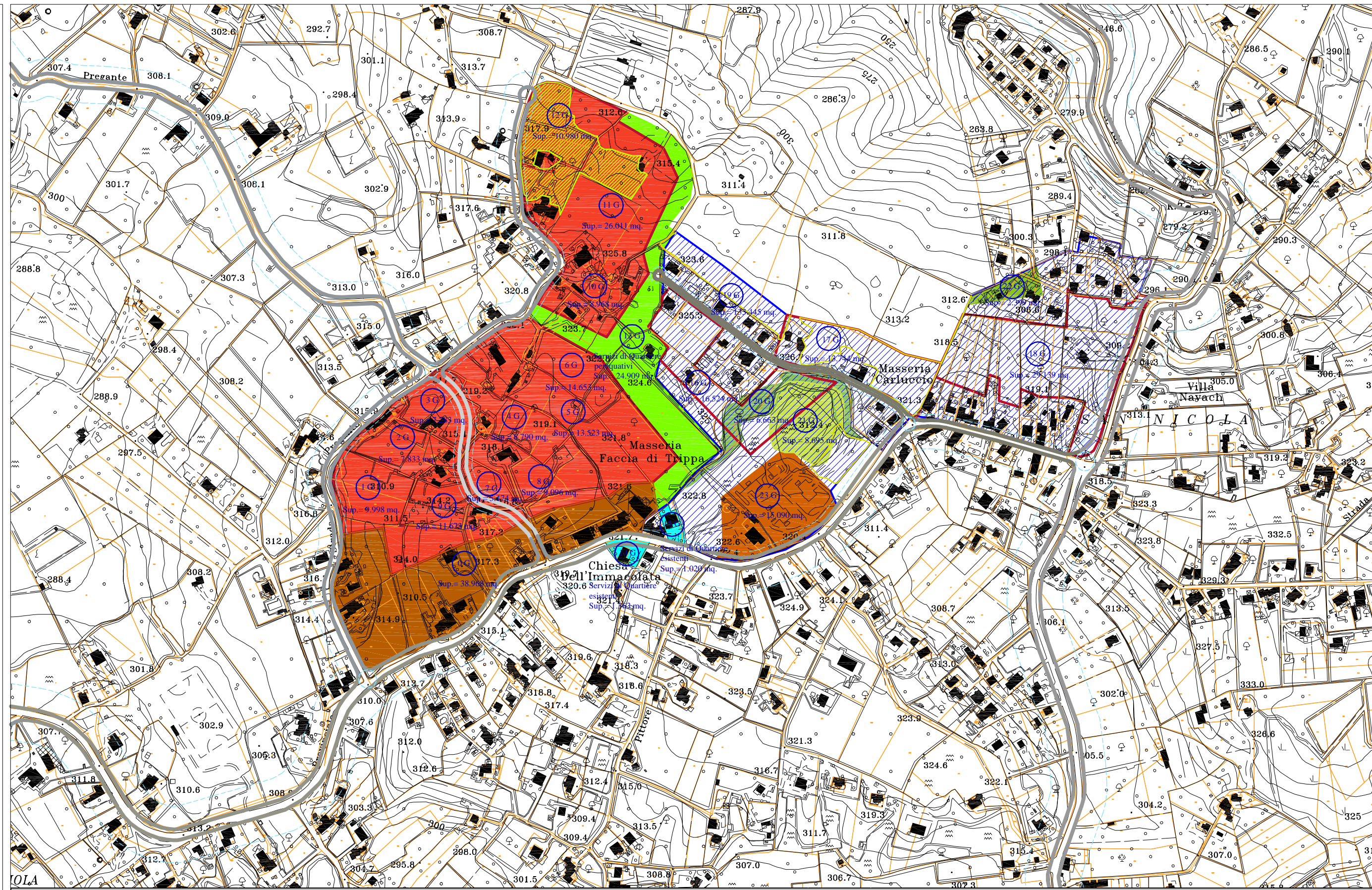


Table with 14 columns: MICROZONA, AREA (mq), SUPERFICIE FONDIARIA MICROZONA (mq), VOLUMETRIA EDIFICABILE (mq), SUPERFICIE PER SERVIZI QUARTIERE ESISTENTI (mq), SUPERFICIE PER SERVIZI QUARTIERE NUOVI (mq), SUPERFICIE PER SERVIZI NUOVI OTTENUTA CON CESSIONE COMPENSATIVA (70% sup. a servizi in mq), SUPERFICIE AD ATTUAZIONE PRIVATA PER ATTIVITA' (20% sup. a servizi in mq), SUPERFICIE REALIZZABILE PER ATTIVITA' (mq), SUPERFICIE EDIFICATA (mq), VOLUMETRIA PRESIDIATA IN MQ (lit. ha, mt³), SUPERFICIE INVARIANTE STRUTTURALE (mq), SUPERFICIE FONDIARIA SOTTRAITA NELL'INVARIANTE STRUTTURALE (mq), VOLUMETRIA SOTTRAITA NELL'INVARIANTE STRUTTURALE (mq), SUDDIVISIONI DEL TERRITORIO IN CONTESTI TERRITORIALI, PREVISIONI STRUTTURALI, CONTESTI, NORMATIVA.

(\*) Le costruzioni esistenti all'interno di microzone non sature dovranno essere in ogni caso sottratte dal volume edificabile (\*\*) I volumi segnati in rosso relativi alle microzone già edificate non sono stati sommati al volume edificabile totale (\*\*\*) Volumetria edificabile come da lotizzazione approvata

PU G - Piano Urbanistico Generale

Legend for structural invariants, existing territorial contexts, transformation contexts, and viability.