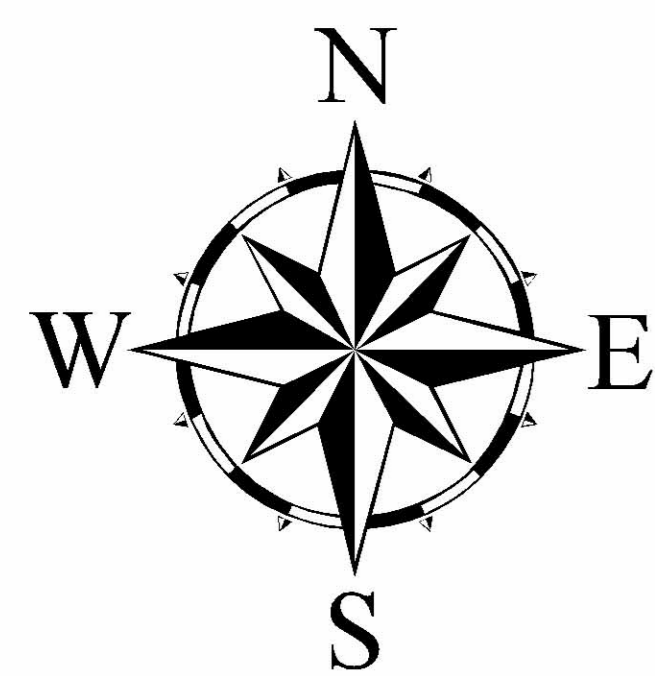
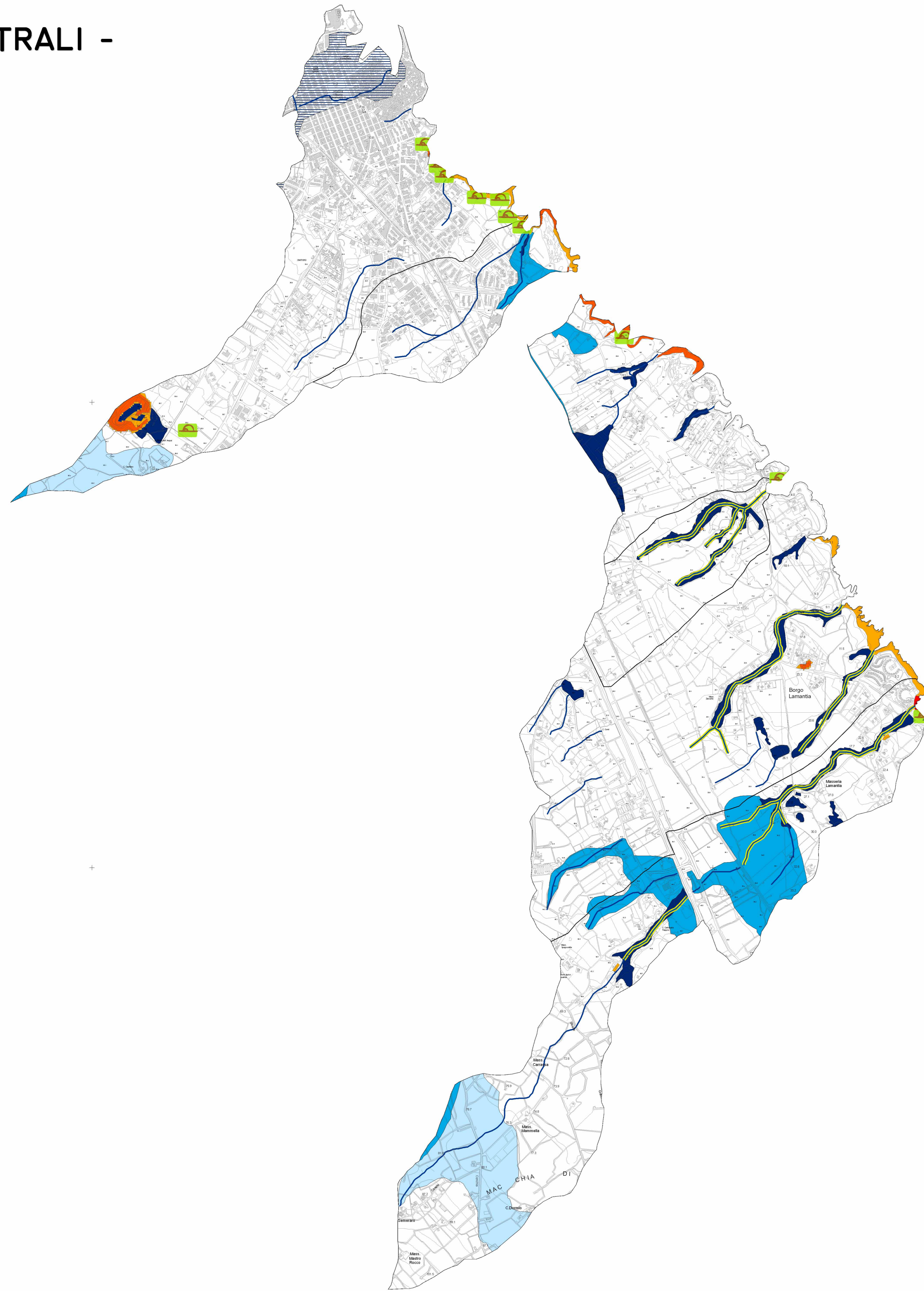
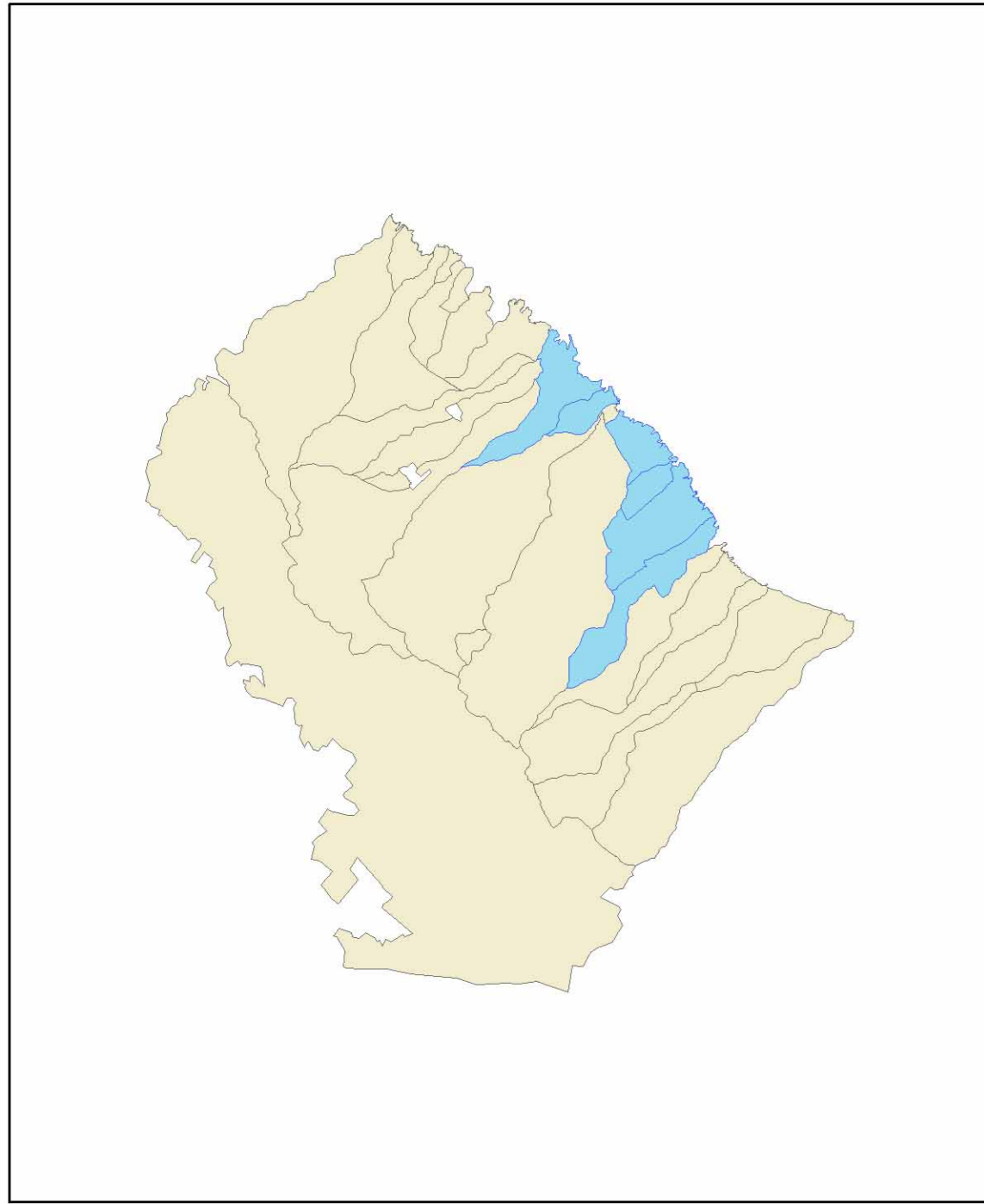


ANALISI GEOMORFOLOGICHE - IDROGEOLOGICHE ED INDIRIZZI PER I PRIMI ADEMPIMENTI AL P.U.T.T.

- BACINI MINORI CENTRALI -



LEGENDA

- Bacini
- Base aereofotogrammetrica
- Impluvi
- Suscettibilità allagamenti**
 - Alta
 - Media
 - Bassa
- Pericolo crollo**
 - alto
 - medio
 - basso
- Emergenze geomorfologiche ed idrogeologiche**
 - Corsi d'acqua Di particolare valenza idrogeologica
 - Grotte
 - Vincolo idrogeologico P.A.I

RETICOLATO CARTESIANO RIFERITO
AL SISTEMA NAZIONALE GAUSS - BOAGA

SCALA DI RAPPRESENTAZIONE 1:10000
SCALA DI ANALISI 1:10000

COMUNE DI MONOPOLI

Preliminare (DPP)

TAVOLA Q.C.8/n)
- ANALISI GEOMORFOLOGICHE - IDROGEOLOGICHE
ED INDIRIZZI PER I PRIMI ADEMPIMENTI AL P.U.T.T. -
- BACINI MINORI CENTRALI -
1:10000

<p>Progettista Prof. Arch. Federico Oliva FOA - Federico Oliva Associati</p> <p>Collaboratori Arch. Maria Macina Ing. Grazia Maggio Ing. Francesco Rotondo Ing. Carmelo Torre</p>	<p>Analisi specialistiche Dott. Giovanni Sardella Dott. Giovanni Zaccaria Dott. Mario Rotolo</p> <p>Ing. Andrea Lorusso Dirigente Ripartizione Urbanistica</p>
---	---