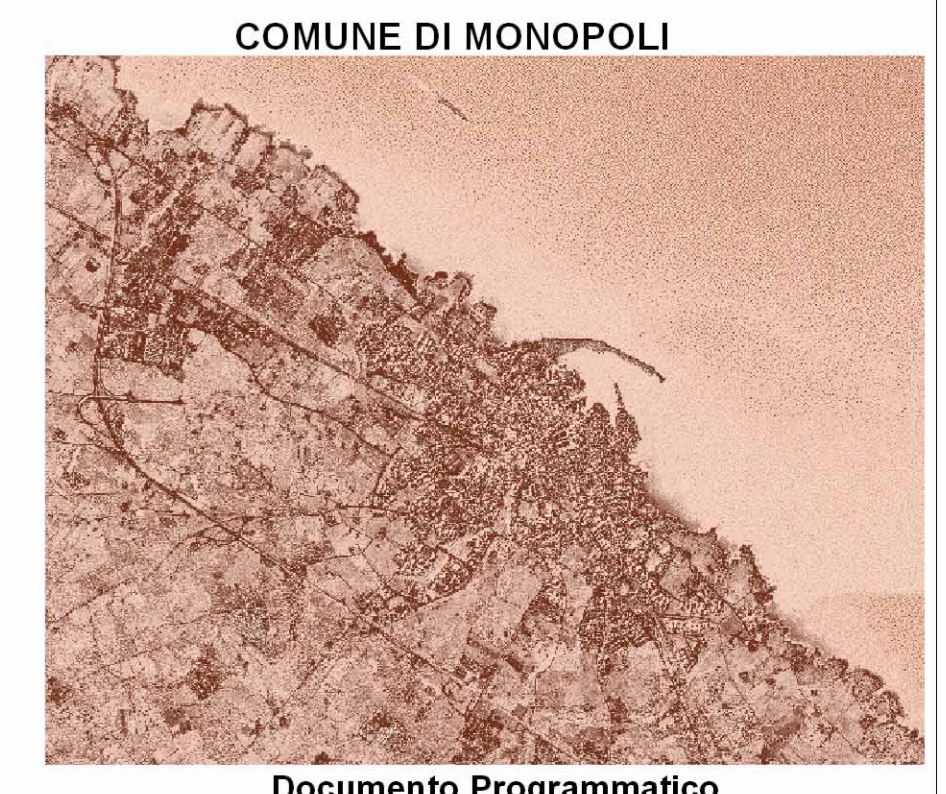


ANALISI GEOMORFOLOGICHE - IDROGEOLOGICHE ED INDIRIZZI PER I PRIMI ADEMPIMENTI AL P.U.T.T. - BACINI ENDOREICI MERIDIONALI -

P U G - Piano Urbanistico Generale



COMUNE DI MONOPOLI
Documento Programmatico Preliminare (DPP)
TAVOLA Q.C.8/1)
ANALISI GEOMORFOLOGICHE - IDROGEOLOGICHE ED INDIRIZZI PER I PRIMI ADEMPIMENTI AL P.U.T.T. - BACINI ENDOREICI MERIDIONALI -
1:10000

Progettista
Prof. Arch. Federico Oliva
FOA - Federico Oliva Associati

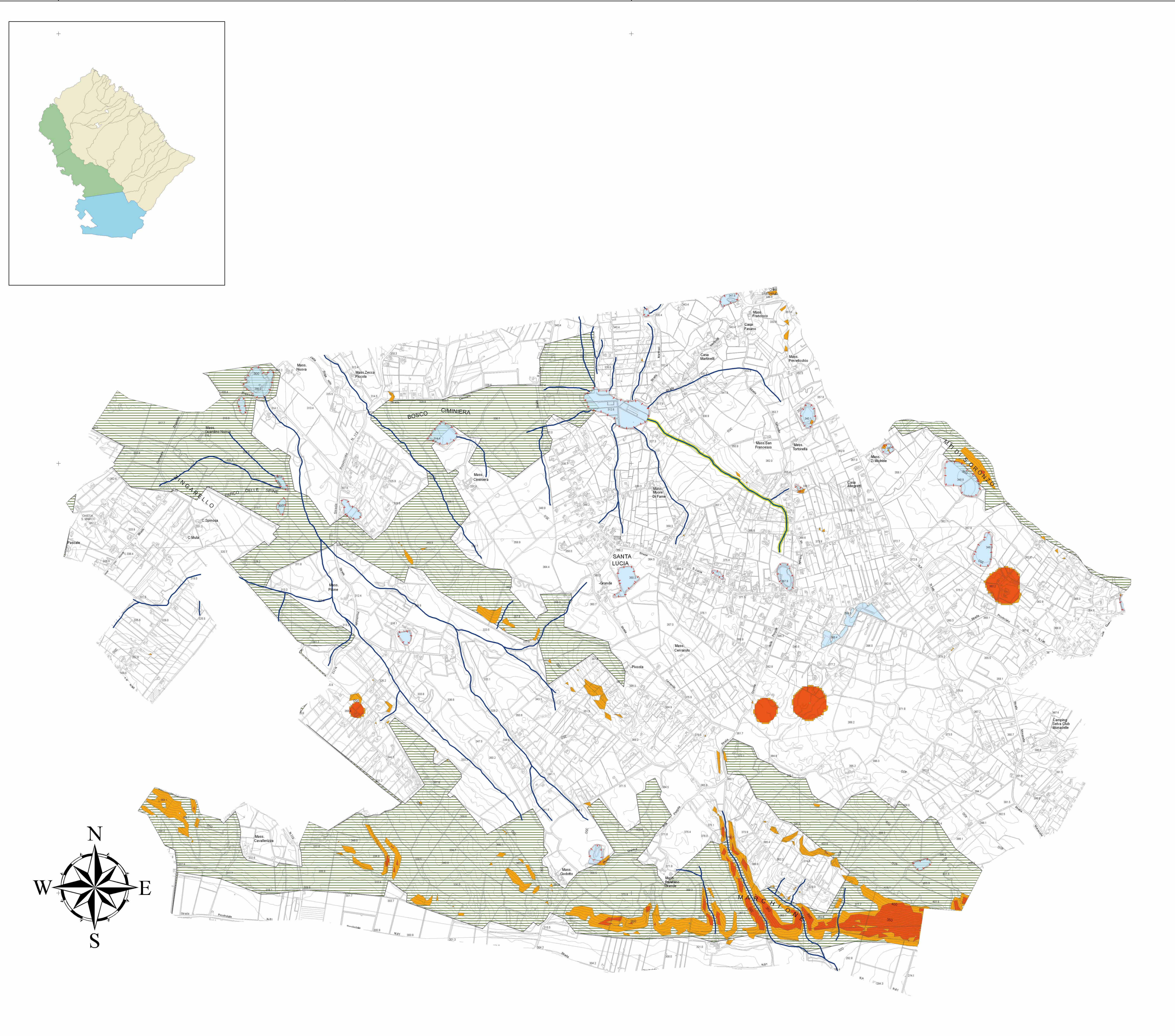
Analisi specialistiche
Dott. Giovanni Sardella
Dott. Giovanni Zaccaria
Dott. Mario Rotolo

Collaboratori
Arch. Maria Macina
Ing. Grazia Maggio
Ing. Francesco Rotondo
Ing. Carmelo Tore

Ing. Andrea Lorusso
Dirigente Ripartizione Urbanistica

RETICOLATO CARTESIANO RIFERITO AL SISTEMA NAZIONALE GAUSS - BOAGA

SCALA DI RAPPRESENTAZIONE 1:10000
SCALA DI ANALISI 1:10000



LEGENDA

Base aereofotogrammetrica

Impluvi

Suscettibilità allagamenti

Alta

Media

Bassa

Pericolo crollo

alto

medio

basso

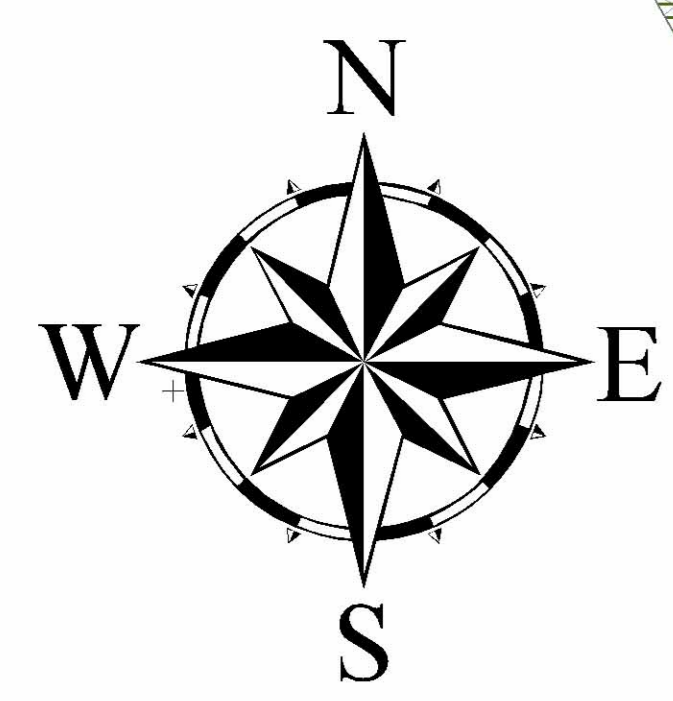
Emergenze geomorfologiche ed idrogeologiche

Corsi d'acqua

Di particolare valenza idrogeologica

Doline

Vincoli idrogeologici PUTT



Dott. Geol. Mario Rotolo
Collaborazione ed elaborazione cartografica in ambiente G.I.S.:
Dott. Geol. Vito La Ghezza
GIUGNO - SETTEMBRE 2006