

COMUNE DI MONOPOLI

PROGETTO: **CONSTRUZIONE DI UN CENTRO COMMERCIALE DI INTERESSE LOCALE**

CONTRADA CORVINO - ZONA INDUSTRIALE DI MONOPOLI

COMITANTE

Ditta POTTOR srl
P. Via 08966440727
Via T. Fiores 8/b, 70015 NoCI (Ba)

TAVOLE DI PROGETTO

- Conteggi urbanistici come da P.U.G. adottato

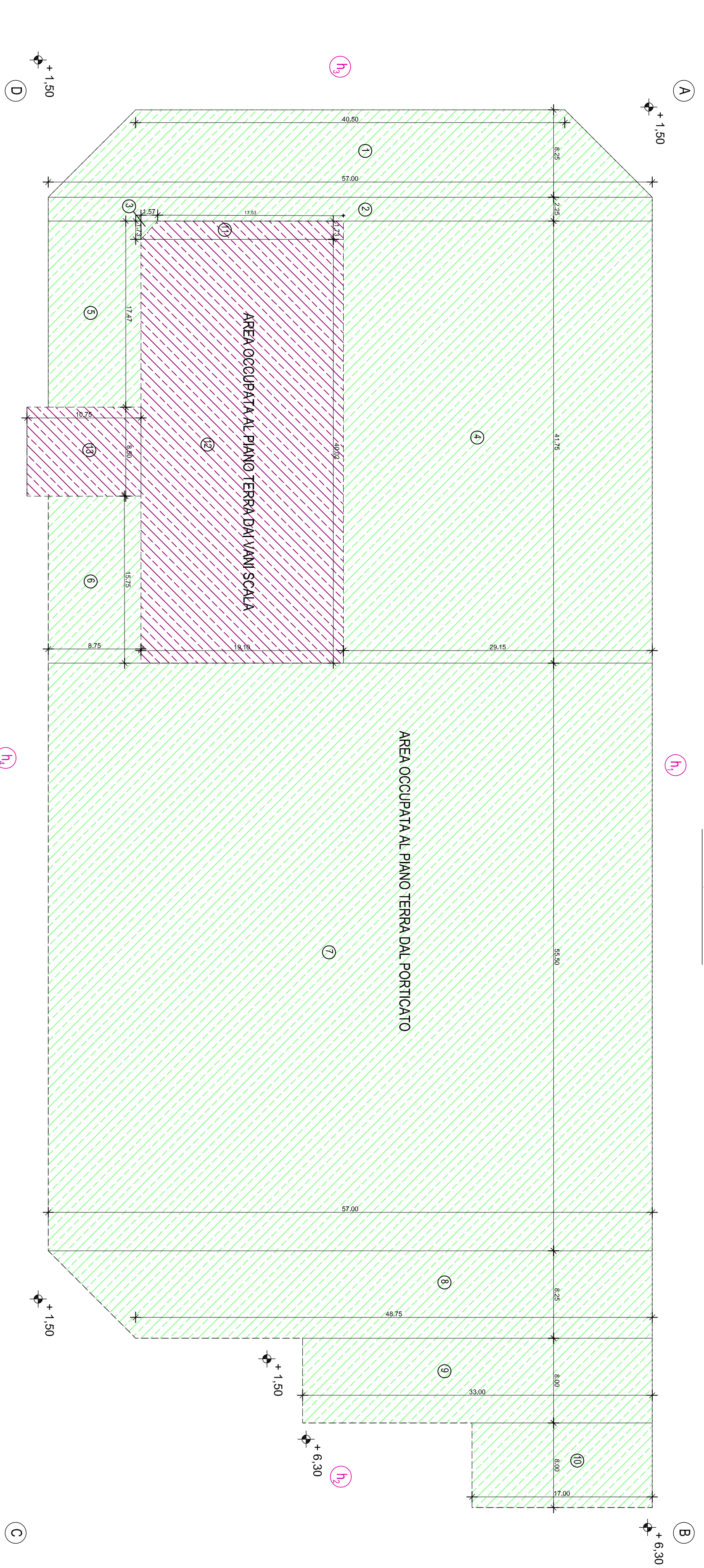
OGGETTO
SCALA 1:300
DATA
TAVOLA

7 a

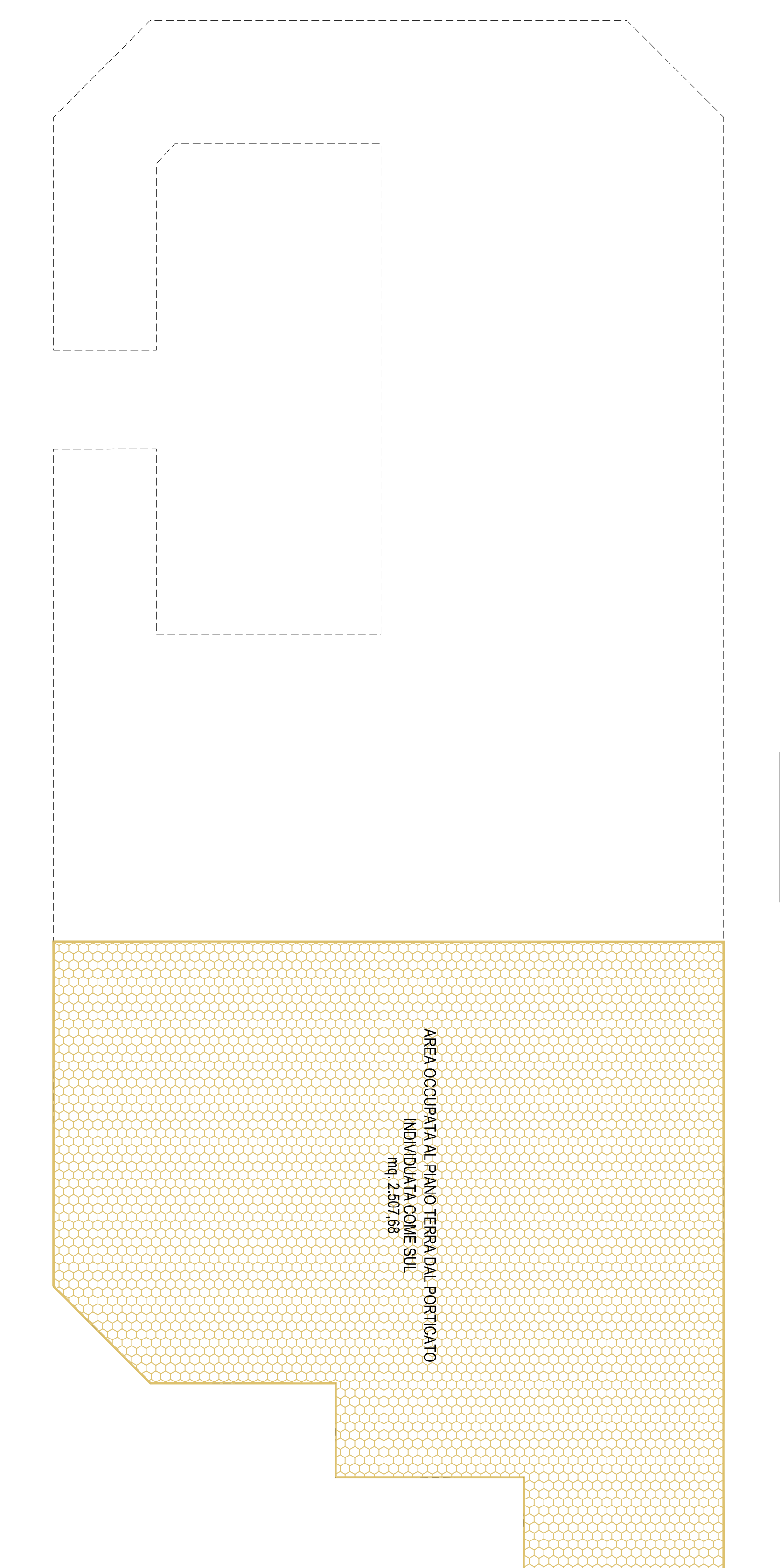
S.I.S.

Progettazione architettonica
ARCH. FABIO SIMONE

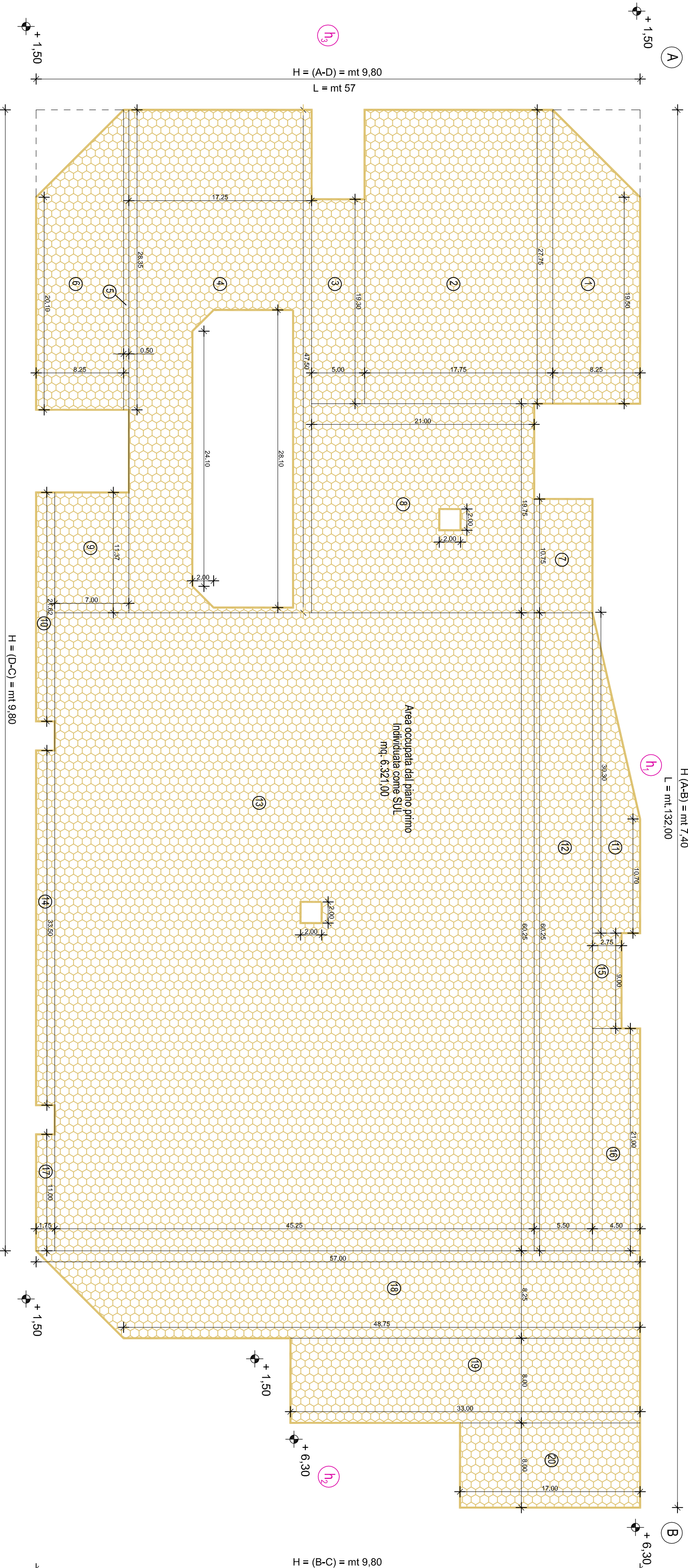
PIANO TERRA



PIANO TERRA



PIANO PRIMO



PIANO PRIMO

Calcolo Superfici		Calcolo Superfici	
PIANO PRIMO		PIANO TERRA	
1	mq. 1930,97/3072,43/57 - mq. 16,40	1	mq. 64,90/2974,12/57 - mq. 82,38
2	mq. 3726,72/57 - mq. 65,74	2	mq. 2368,70/57 - mq. 41,55
3	mq. 3204,24/57 - mq. 56,20	3	mq. 1120,77/57 - mq. 19,66
4	mq. 6250,17/57 - mq. 109,66	4	mq. 6250,17/57 - mq. 109,66
5	mq. 3204,24/57 - mq. 56,20	5	mq. 1724,25/57 - mq. 30,24
6	mq. 3204,24/57 - mq. 56,20	6	mq. 1724,25/57 - mq. 30,24
7	mq. 3204,24/57 - mq. 56,20	7	mq. 3204,24/57 - mq. 56,20
8	mq. 6250,17/57 - mq. 109,66	8	mq. 6250,17/57 - mq. 109,66
9	mq. 1230,74/57 - mq. 21,58	9	mq. 8300,00/57 - mq. 145,78
10	mq. 3204,24/57 - mq. 56,20	10	mq. 3204,24/57 - mq. 56,20
11	mq. 3204,24/57 - mq. 56,20	11	mq. 1724,25/57 - mq. 30,24
12	mq. 6250,17/57 - mq. 109,66	12	mq. 6250,17/57 - mq. 109,66
13	mq. 6250,17/57 - mq. 109,66	13	mq. 6250,17/57 - mq. 109,66
14	mq. 6250,17/57 - mq. 109,66	14	mq. 6250,17/57 - mq. 109,66
15	mq. 6250,17/57 - mq. 109,66	15	mq. 6250,17/57 - mq. 109,66
16	mq. 6250,17/57 - mq. 109,66	16	mq. 6250,17/57 - mq. 109,66
17	mq. 6250,17/57 - mq. 109,66	17	mq. 6250,17/57 - mq. 109,66
18	mq. 6250,17/57 - mq. 109,66	18	mq. 6250,17/57 - mq. 109,66
19	mq. 6250,17/57 - mq. 109,66	19	mq. 6250,17/57 - mq. 109,66
20	mq. 6250,17/57 - mq. 109,66	20	mq. 6250,17/57 - mq. 109,66
21	mq. 6250,17/57 - mq. 109,66	21	mq. 6250,17/57 - mq. 109,66
22	mq. 6250,17/57 - mq. 109,66	22	mq. 6250,17/57 - mq. 109,66
23	mq. 6250,17/57 - mq. 109,66	23	mq. 6250,17/57 - mq. 109,66
24	mq. 6250,17/57 - mq. 109,66	24	mq. 6250,17/57 - mq. 109,66
25	mq. 6250,17/57 - mq. 109,66	25	mq. 6250,17/57 - mq. 109,66
26	mq. 6250,17/57 - mq. 109,66	26	mq. 6250,17/57 - mq. 109,66
27	mq. 6250,17/57 - mq. 109,66	27	mq. 6250,17/57 - mq. 109,66
28	mq. 6250,17/57 - mq. 109,66	28	mq. 6250,17/57 - mq. 109,66
29	mq. 6250,17/57 - mq. 109,66	29	mq. 6250,17/57 - mq. 109,66
30	mq. 6250,17/57 - mq. 109,66	30	mq. 6250,17/57 - mq. 109,66

INDICIA DA P.U.G.

Calcolo SUE da P.U.G. adottato (art. 3 della N.T.A. Parte III)	Calcolo SUE da P.U.G. adottato (art. 3 della N.T.A. Parte III)
PIANO PRIMO (A) S.U.L. = 6251,00 mq. (prevalentemente destinata ad Attività Commerciali Funzione U2/2)	PIANO TERRA (B) S.U.L. = 6251,00 mq. (prevalentemente destinata ad Attività Commerciali Funzione U2/2)
PIANO PRIMO (A) S.U.L. = 6251,00 mq. (prevalentemente destinata ad Attività Commerciali Funzione U2/2)	PIANO PRIMO (A) S.U.L. = 6251,00 mq. (prevalentemente destinata ad Attività Commerciali Funzione U2/2)
PIANO PRIMO (A) S.U.L. = 6251,00 mq. (prevalentemente destinata ad Attività Commerciali Funzione U2/2)	PIANO PRIMO (A) S.U.L. = 6251,00 mq. (prevalentemente destinata ad Attività Commerciali Funzione U2/2)

Comune di Monopoli

Art. 14. Concorsi Urbani considerati per attività:
 1.4.01. Concorsi di urbanizzazione degli edifici esistenti, di ampliamento e ricostruzione e di nuova edificazione sui lotti di area già edificata o di area destinata a edilizia residenziale pubblica.
 1.4.02. Modifica di destinazione d'uso.
 1.4.03. Modifica di destinazione d'uso.
 1.4.04. Interventi di manutenzione ordinaria e straordinaria.
 1.4.05. Interventi di manutenzione straordinaria.
 1.4.06. Interventi di manutenzione straordinaria.
 1.4.07. Interventi di manutenzione straordinaria.
 1.4.08. Interventi di manutenzione straordinaria.
 1.4.09. Interventi di manutenzione straordinaria.
 1.4.10. Interventi di manutenzione straordinaria.
 1.4.11. Interventi di manutenzione straordinaria.
 1.4.12. Interventi di manutenzione straordinaria.
 1.4.13. Interventi di manutenzione straordinaria.
 1.4.14. Interventi di manutenzione straordinaria.
 1.4.15. Interventi di manutenzione straordinaria.
 1.4.16. Interventi di manutenzione straordinaria.
 1.4.17. Interventi di manutenzione straordinaria.
 1.4.18. Interventi di manutenzione straordinaria.
 1.4.19. Interventi di manutenzione straordinaria.
 1.4.20. Interventi di manutenzione straordinaria.

