

# COMUNE DI MONOPOLI

PROGETTO: COSTRUZIONE DI UN CENTRO COMMERCIALE

DI INTERESSE LOCALE

CONTRADA CORVINO, ZONA INDUSTRIALE DI MONOPOLI

COMMITENTE: Ditta TOTON srl

P. IVA 08986440727

Via T. Fiere 6/b, 70015 Noci (Ba)

OGGETTO: FIANQUE DI PROGETTO:

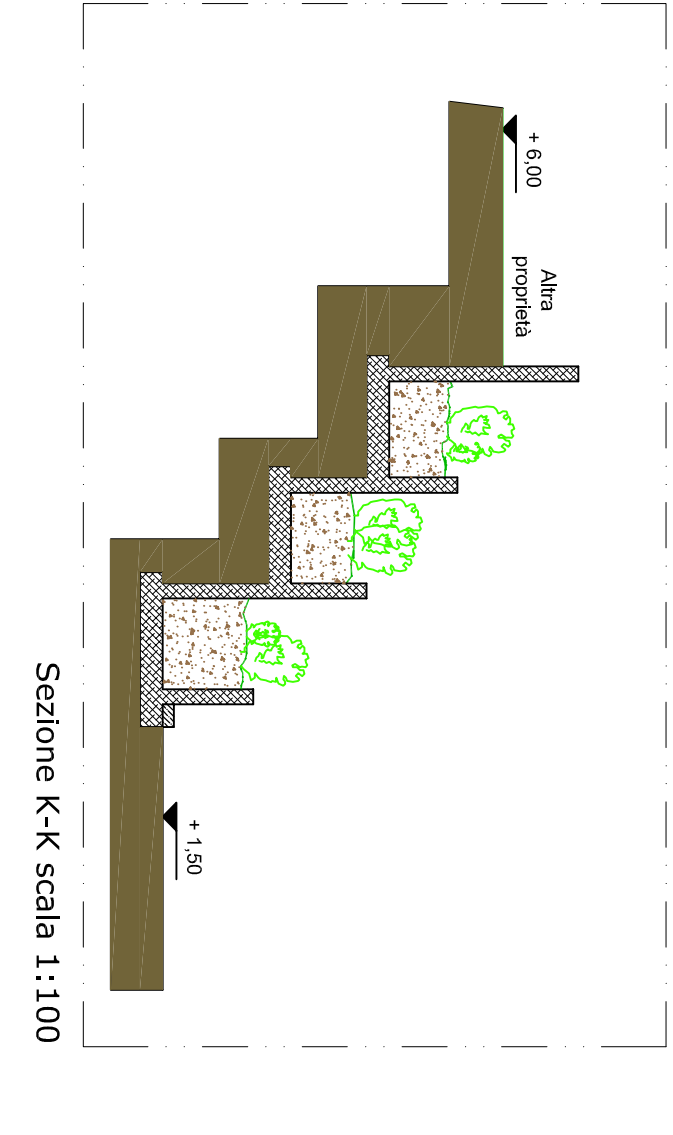
- Planimetria generale di progetto
- Planimetria generale parametri dimensionali
- Planimetria generale individuazione aree per
- Planimetria generale parcheggio
- Planimetria generale sistemazione degli esterni

SCALA: 1:500

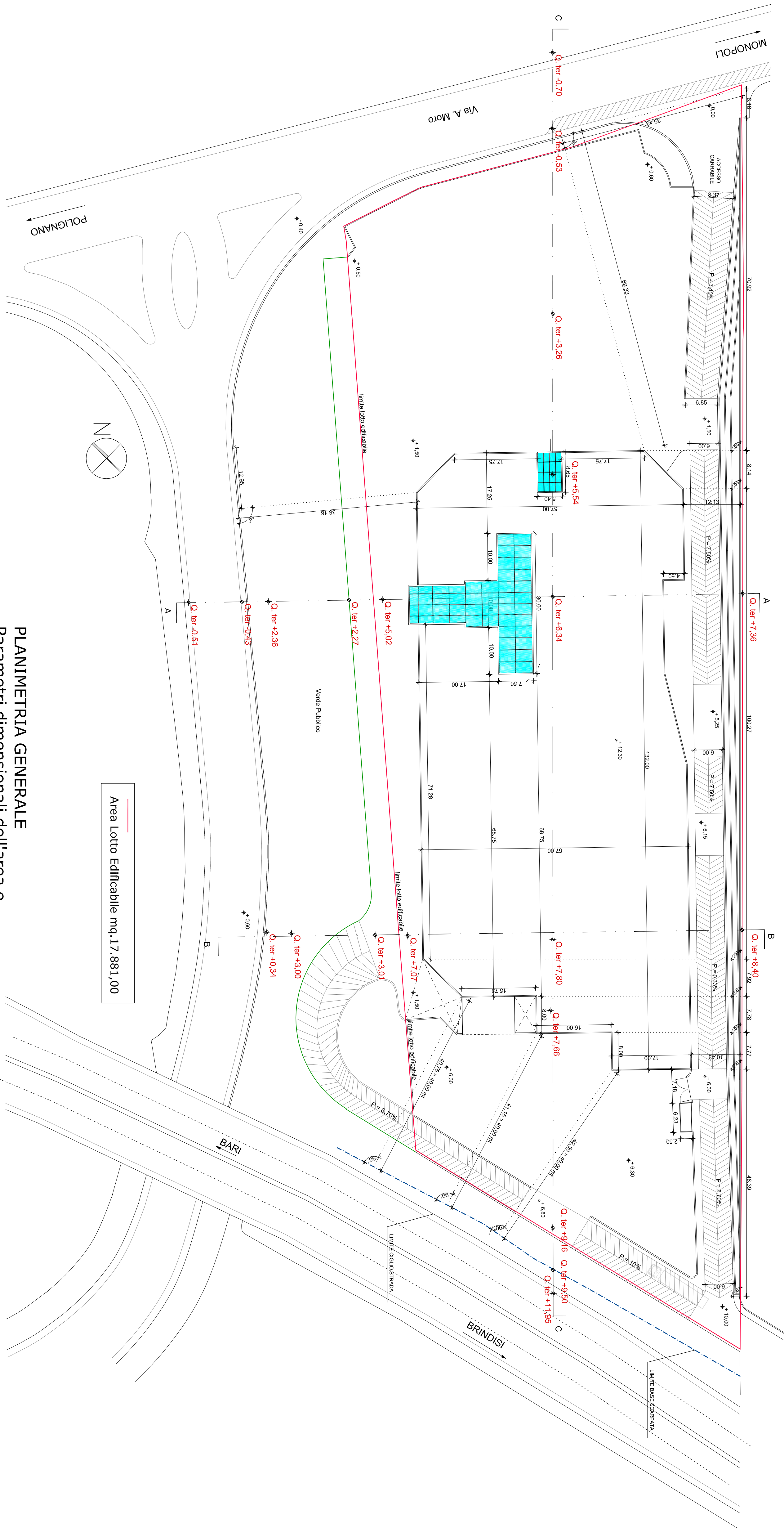
D.M.A.

TAVOLA 4

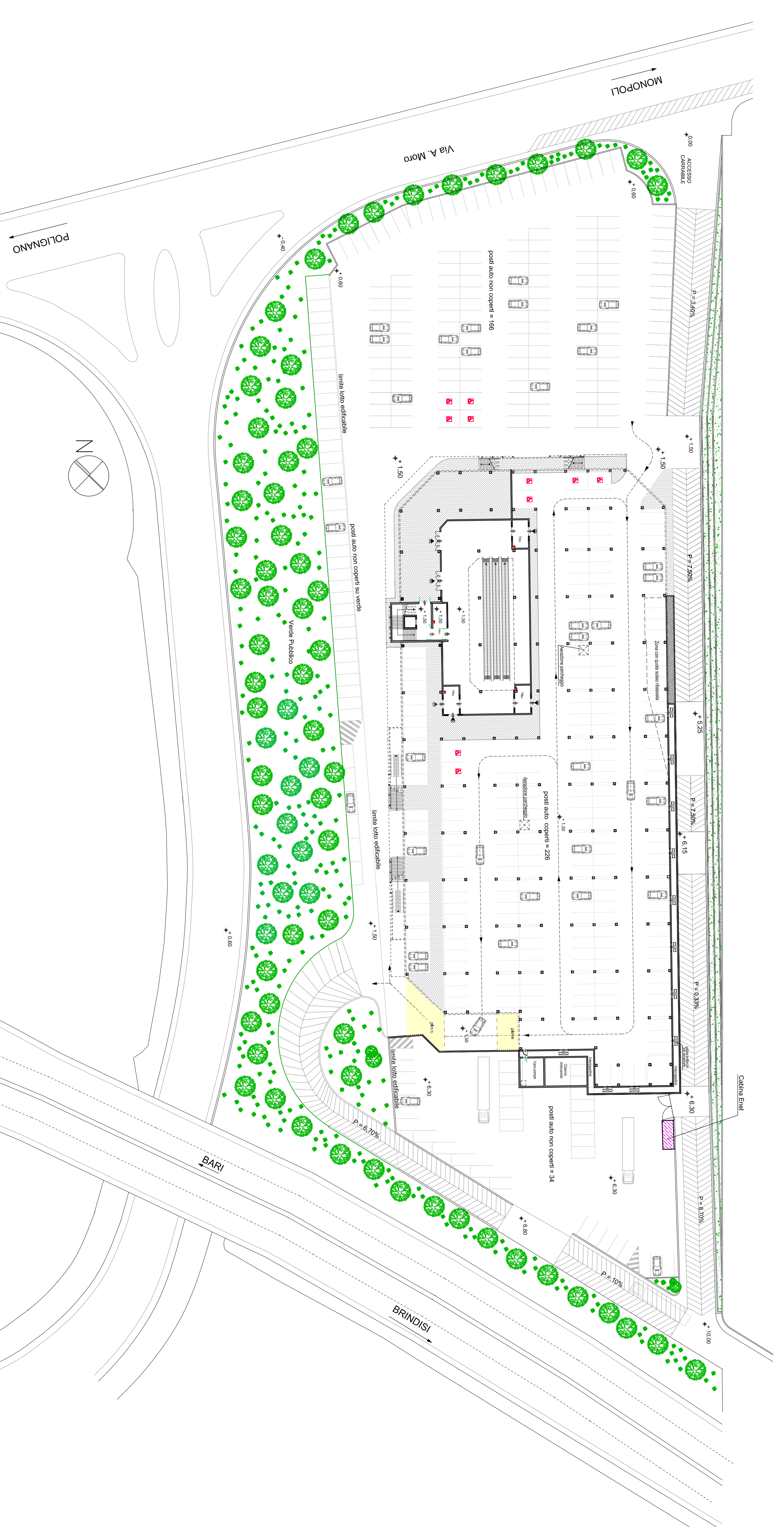
**S.I.S.**  
Studio di Progettazione Integrata  
S.p.A. - Via S. Maria 10 - 70015 Noci (Ba)  
Tel. 0884/200000 - Fax 0884/200001  
www.studioprogettazioneintegrata.it



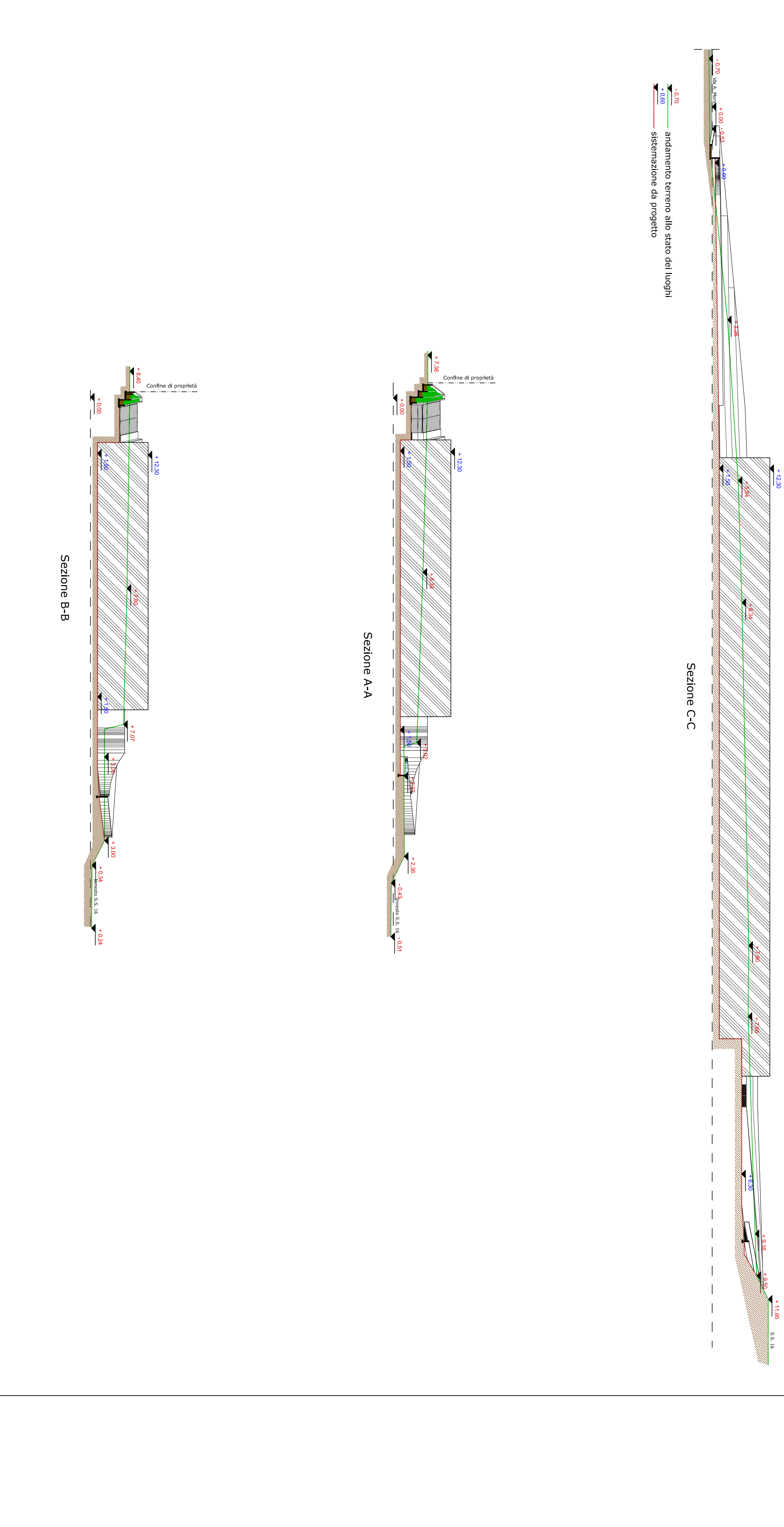
PLANIMETRIA GENERALE DI PROGETTO



PLANIMETRIA GENERALE Parametri dimensionali dell'area e del fabbricato in progetto



PLANIMETRIA GENERALE Individuazione aree destinate a parcheggio - Piano Primo



PLANIMETRIA GENERALE Individuazione aree destinate a parcheggio - Piano Primo