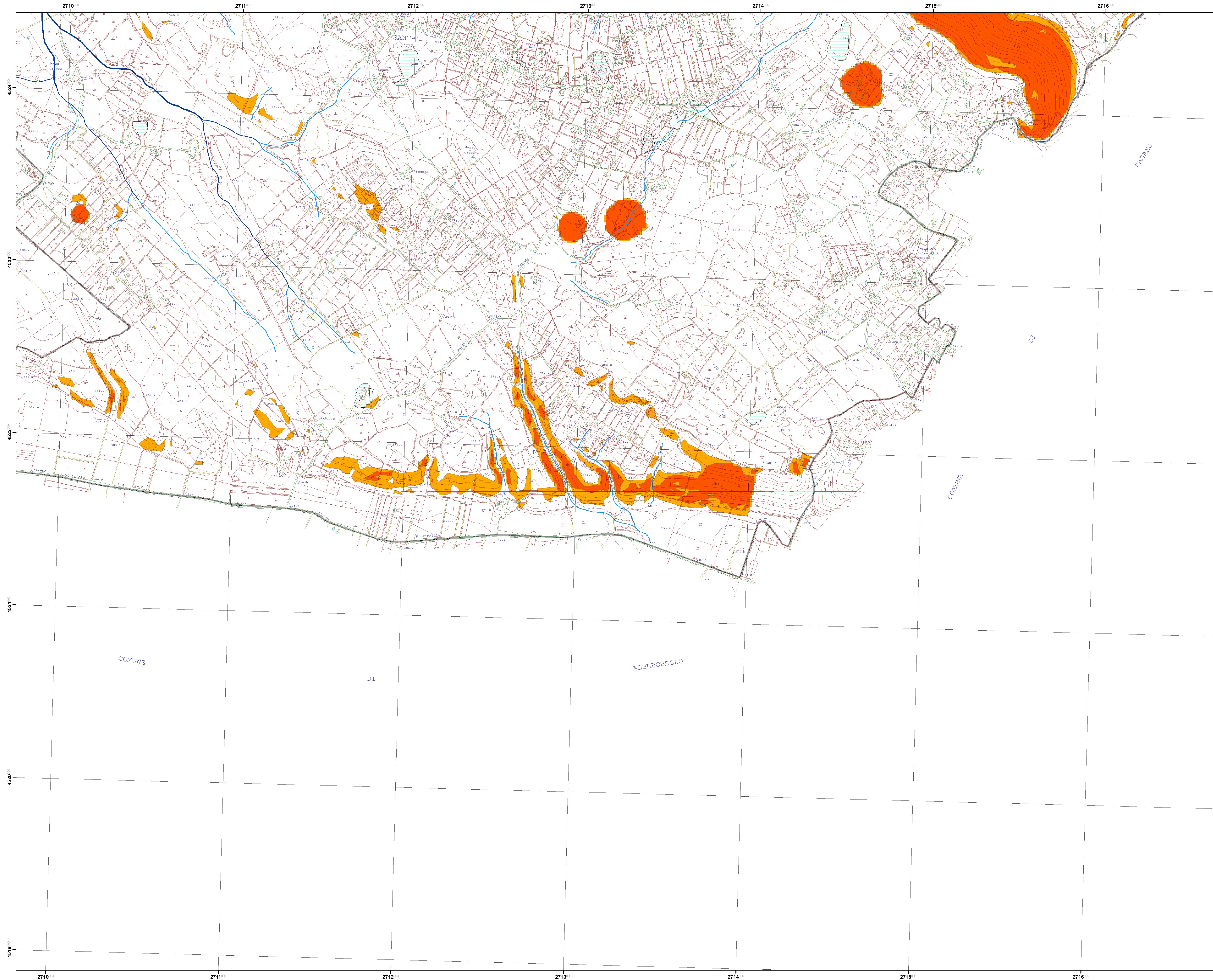
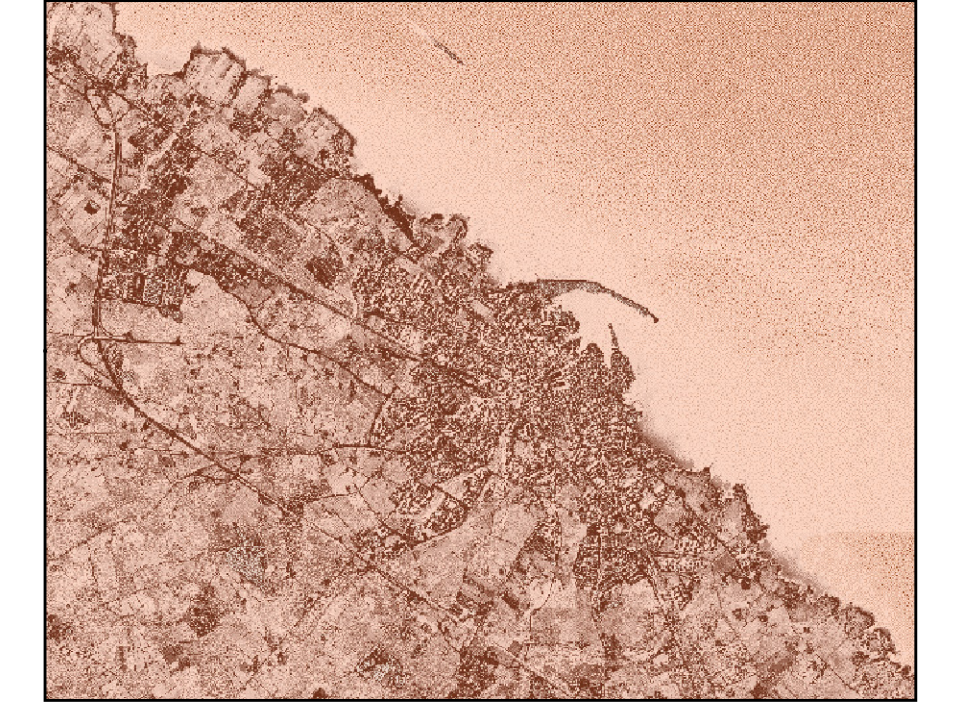


# DISSESTI IDRO - GEOMORFOLOGICI E RETICOLO IDROGRAFICO



 **COMUNE DI MONOPOLI**  
Provincia di Bari



**Piano Urbanistico Generale  
(P.U.G.)**

**Qcg 71**

**Dissesti idro - geomorfologici e  
reticolo idrografico**

Elemento 456160

Progettista  
Prof. Arch. Federico Oliva  
FOA - Federico Oliva Associati

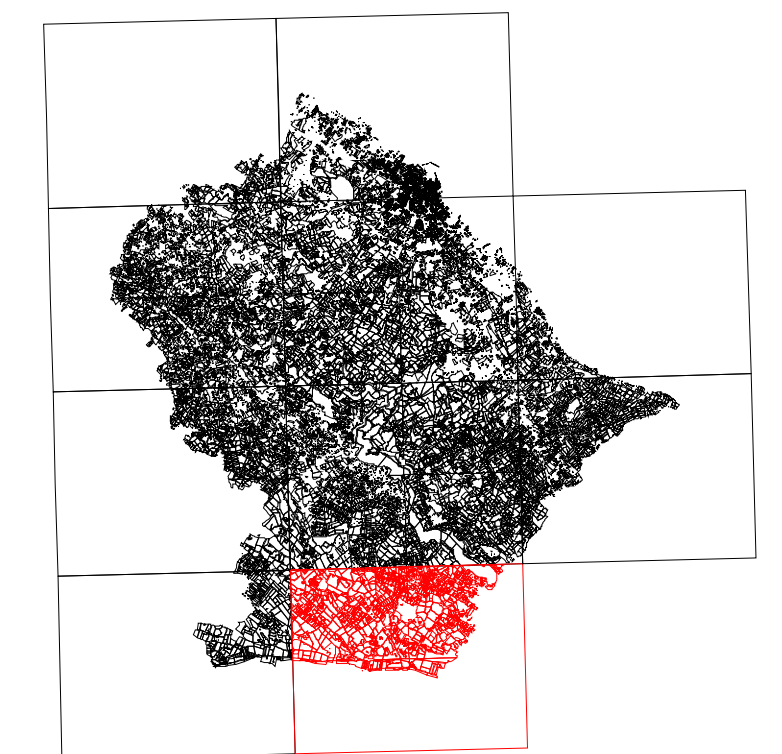
Collaboratori:  
Arch. Maria Macina  
Ing. Grazia Maggio  
Ing. Francesco Rotondo  
Ing. Carmelo Torre

Analisi specialistiche:  
Dott. Geol. Mario Rotolo  
Dott. Biol. Giovanni Sardella  
Dott. For. Giovanni Zaccaria

Dirigente Ripartizione Urbanistica  
Ing. Andrea Lorusso

RETICOLATO CARTESIANO RIFERITO  
AL SISTEMA NAZIONALE GAUSS - BOAGA  
SCALA DI RAPPRESENTAZIONE GRAFICA 1:10000

COMUNE DI MONOPOLI



## LEGENDA

 Limite comunale

**Idrografia**

Ordine

 1

 2

 3

 4

**Pericolo crollo**

 alto

 medio

 basso

**Suscettibilità allagamenti**

 Alta

 Media

 Bassa