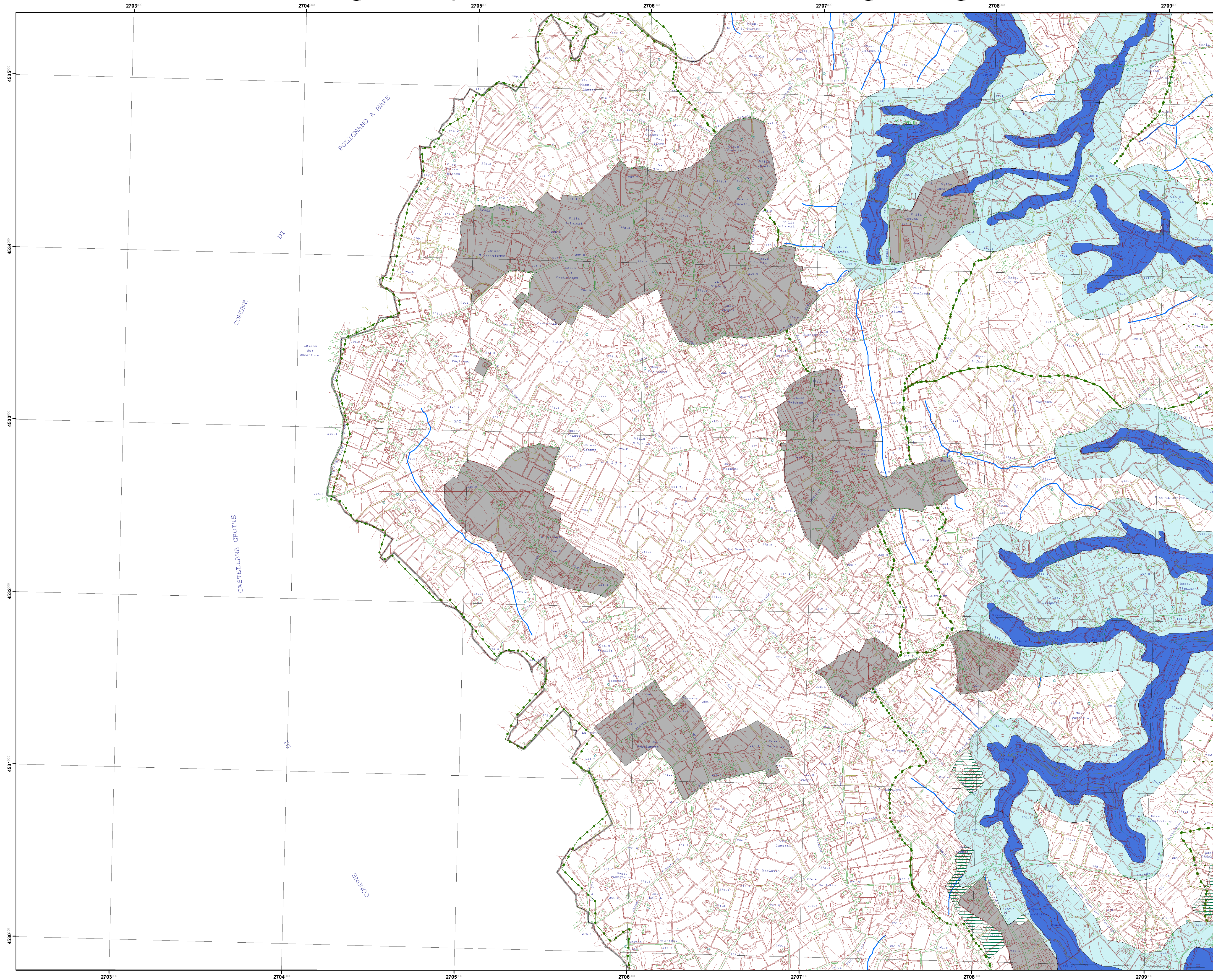


# Individuazione degli ambiti territoriali distinti del P.U.T.T. per la redazione del P.U.G. - Idrologia superficiale e vincoli idrogeologici -



**P.U.G. - Piano Urbanistico Generale**



**COMUNE DI MONOPOLI**  
Provincia di Bari

**Piano Urbanistico Generale (P.U.G.)**  
**P.U.T.T. - A.T.D. 3c**  
Elemento 456070

**Individuazione degli Ambiti Territoriali Distinti del Piano Urbanistico Territoriale Tematico per la redazione del Piano Urbanistico Generale - Idrologia superficiale e vincoli idrogeologici -**

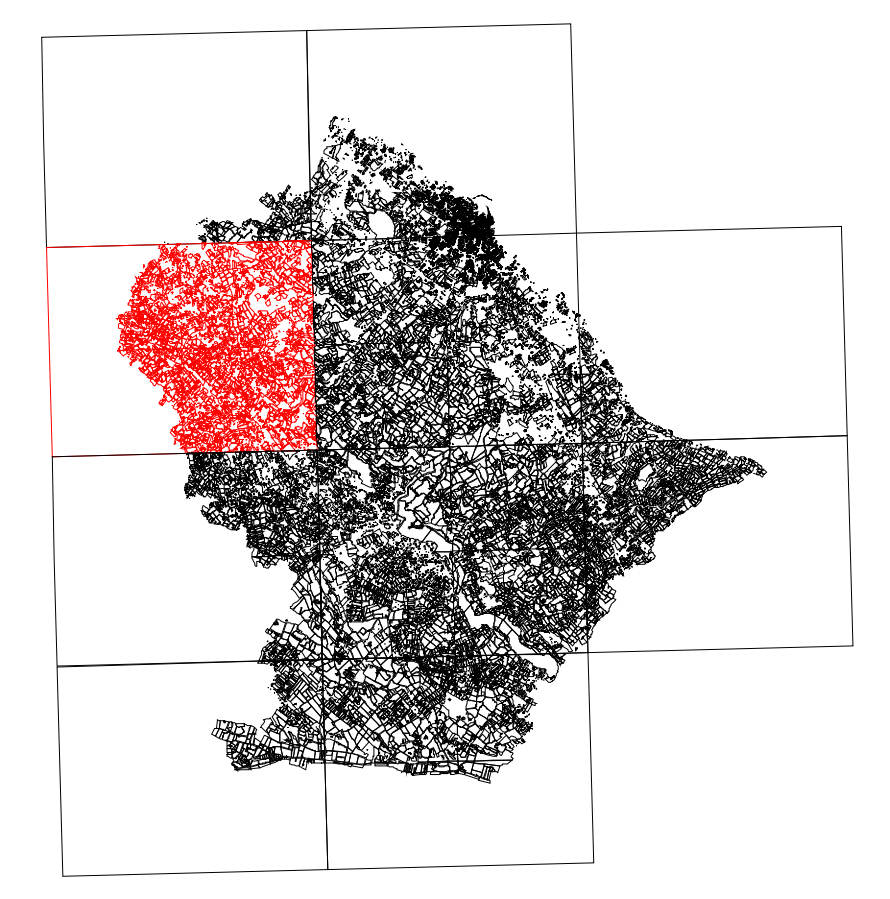
Progettista  
Prof. Arch. Federico Oliva  
FOA - Federico Oliva Associati

Collaboratori:  
Arch. Maria Macina  
Ing. Grazia Maggio  
Ing. Francesco Rotondo  
Ing. Carmelo Torre

Analisi specialistiche:  
Dott. Geol. Mario Rotolo  
Dott. Biol. Giovanni Sardella  
Dott. For. Giovanni Zaccaria

Dirigente Ripartizione Urbanistica  
Ing. Andrea Lorusso

RETICOLATO CARTESIANO RIFERITO AL SISTEMA NAZIONALE GAUSS - BOAGA  
SCALA DI RAPPRESENTAZIONE GRAFICA 1:10000  
COMUNE DI MONOPOLI



- ### LEGENDA
- Idrografia
  - Area di pertinenza
  - Area annessa
  - Spartiacque idrografico
  - Vincolo Idrogeologico
  - Territori costruiti

*Dott. Geol. Mario Rotolo  
Collaborazione ed elaborazione cartografica in ambiente G.I.S.:  
Dott. Geol. Vito La Ghezzi  
LUGLIO 2007*