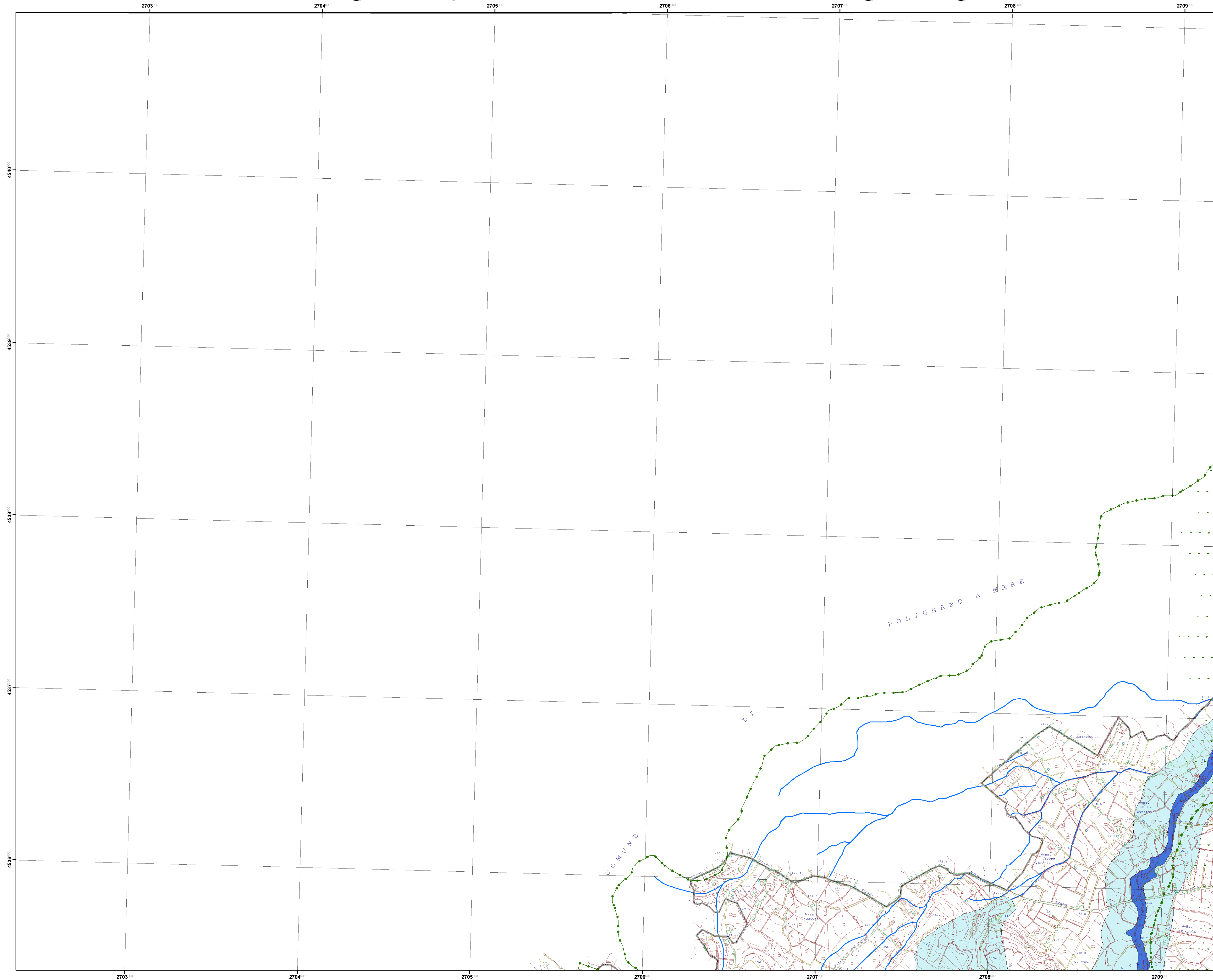
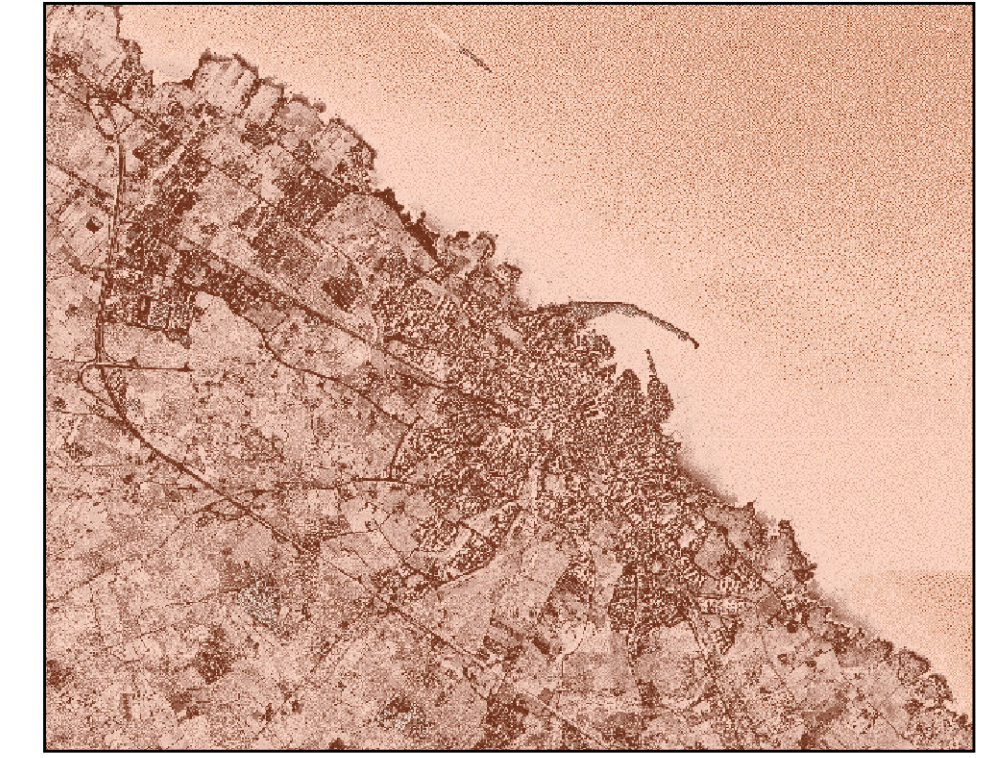


# Individuazione degli ambiti territoriali distinti del P.U.T.T. per la redazione del P.U.G. - Idrologia superficiale e vincoli idrogeologici -



**P.U.G. - Piano Urbanistico Generale**

**COMUNE DI MONOPOLI**  
Provincia di Bari



**Piano Urbanistico Generale (P.U.G.)**

**P.U.T.T. - A.T.D. 2a**  
Elemento 456030

**Individuazione degli Ambiti Territoriali Distinti del Piano Urbanistico Territoriale Tematico per la redazione del Piano Urbanistico Generale - Idrologia superficiale e vincoli idrogeologici -**

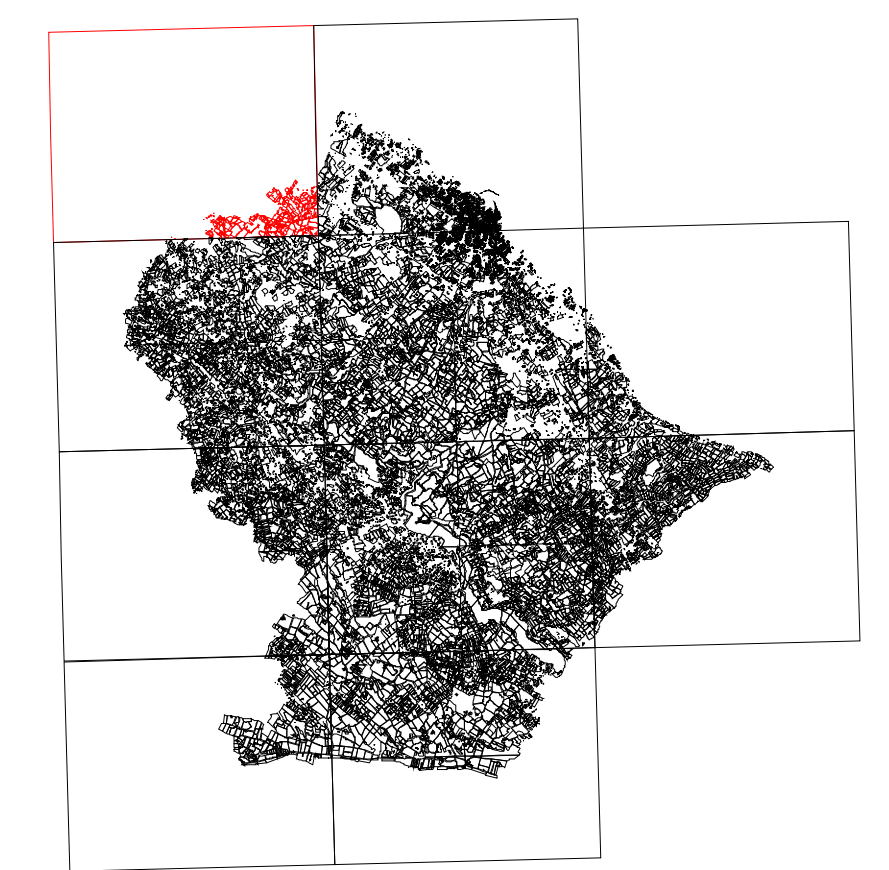
Progettista  
Prof. Arch. Federico Oliva  
FOA - Federico Oliva Associati

Collaboratori:  
Arch. Maria Macina  
Ing. Grazia Maggio  
Ing. Francesco Rotondo  
Ing. Carmelo Torre







Analisi specialistiche:  
Dott. Geol. Mario Rotolo  
Dott. Biol. Giovanni Sardella  
Dott. For. Giovanni Zaccaria

Dirigente Ripartizione Urbanistica  
Ing. Andrea Lorusso

RETICOLATO CARTESIANO RIFERITO  
AL SISTEMA NAZIONALE GAUSS - BOAGA  
SCALA DI RAPPRESENTAZIONE GRAFICA 1:10000  
**COMUNE DI MONOPOLI**



## LEGENDA

-  Idrografia
-  Area di pertinenza
-  Area annessa
-  Spartiacque idrografico
-  Vincolo Idrogeologico
-  Territori costruiti