



Documento Programmatico Preliminare (DPP)

TAVOLA G.C.3 - RESIDUO DI PRG

CON LA PLANACQUA DI MONTE Scala 1:5000

Progettista
Prof. Arch. Federico Oliva
FOA - Federico Oliva Associati

Collaboratori
Arch. Maria Marina
Ing. Grazia Maggio
Ing. Francesco Romano
Ing. Carmelo Torre

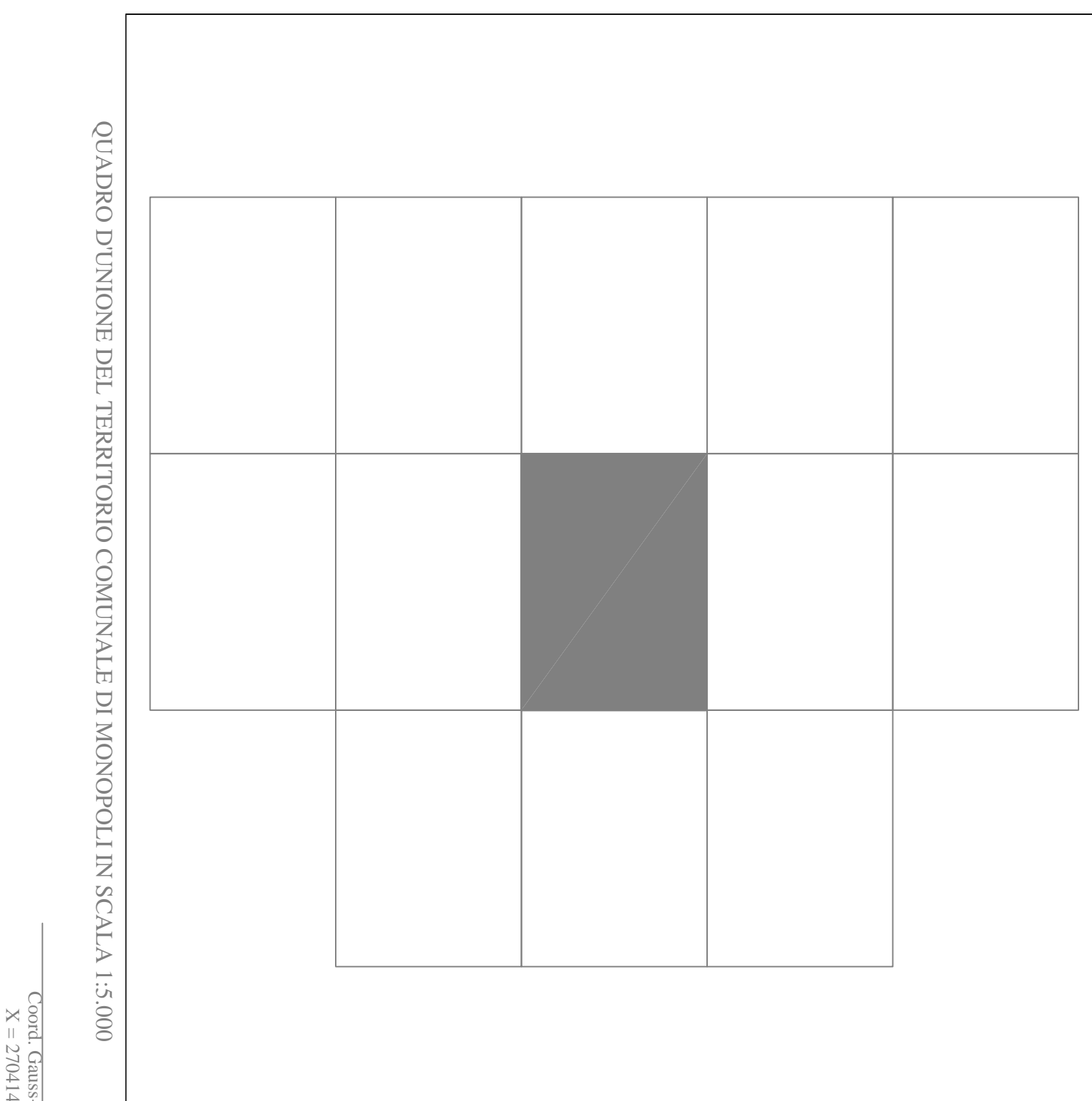
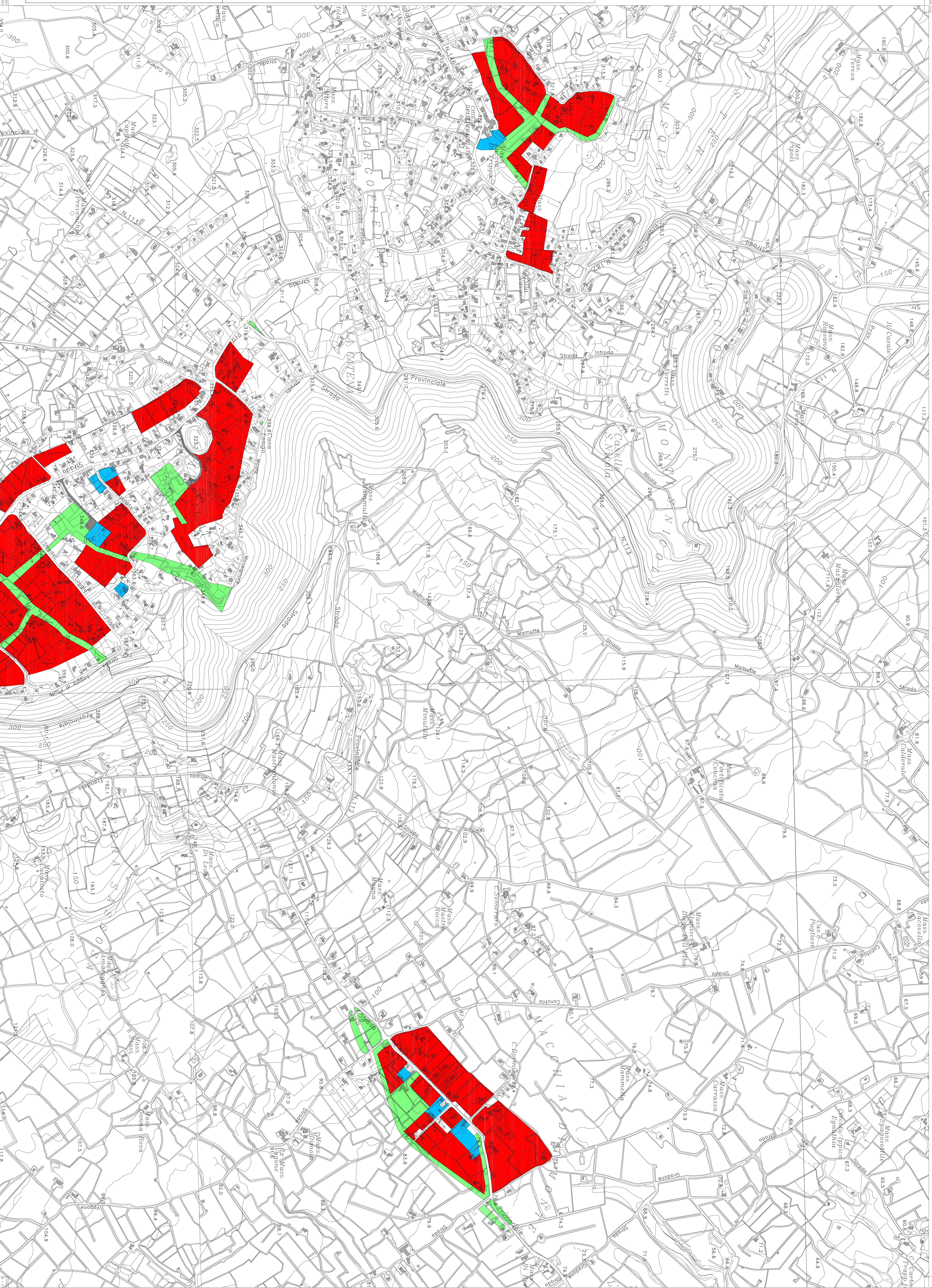
Direttore Ripartizione Urbanistica
Ing. Andrea Lorenso

P U G - Piano Urbanistico Generale

LEGENDA

- zona residenziale
- Servizi di interesse collettivo
- Verde Pubblico
- Verde pubblico Atrezzato
- Attrezzature turistico-alberghiere
- Viabilità non realizzata

Residuo Aree Residenziali in Zona 6 e 7		
Zona di PRG	Superficie	Volume
Zona 6	3.453.606 mq.	518.041 mc.
Zona 7	1.066.734 mq.	106.673 mc.



QUADRO DIVISIONE DEL TERRITORIO COMUNALE DI MONOPOLI IN SCALA 1:5000

CANTIERE 1000
V. - 4500000/2000

CANTIERE 1000
V. - 4500000/2000