



Documento Programmatico Preliminare (DPP) BOZZA

TAVOLA Q.C.2 - STATO DI FATTO GIURIDICO
Scala 1:5000

Progettista
Prof. Arch. Federico Oliva
FOA - Federico Oliva Associati

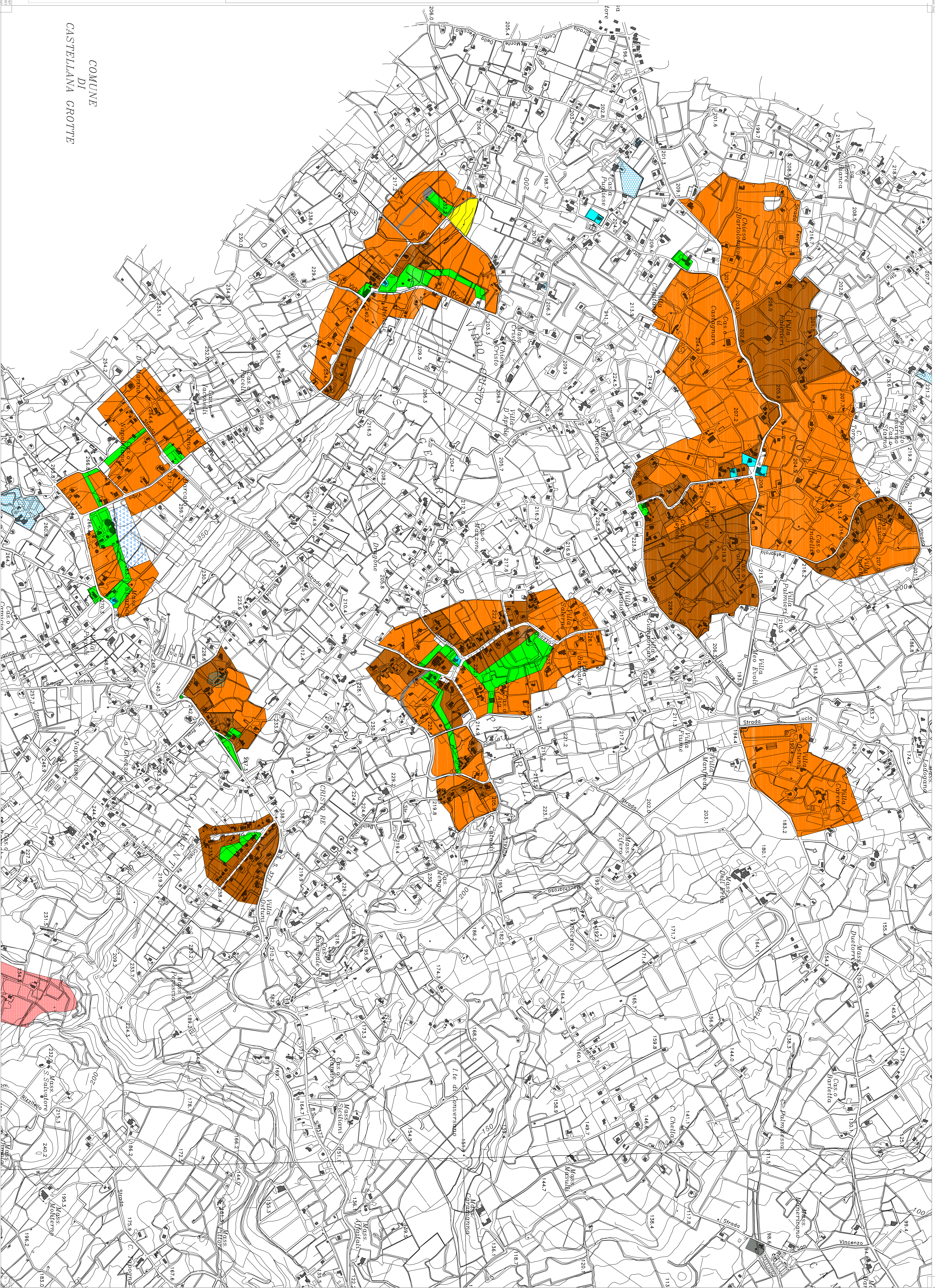
Collaboratori
Arch. Maria Marina
Ing. Grazia Maggio
Ing. Francesco Romano
Ing. Carmelo Tore

Direttore Ripartizione Urbanistica
Ing. Andrea Lorenso

PUG - Piano Urbanistico Generale

LEGENDA	
	strumenti attuativi adottati
	strumenti attuativi non attivati
	strumenti attuativi in istruttoria
	Standard urbanistici realizzati
	Standard urbanistici non realizzati
	Viabilità non realizzata
Accordi di Programma	
	AdP approvato
	AdP in istruttoria
Sportelli Unici per le Attività Produttive	
	SUAP approvato
	SUAP in istruttoria
Piano dei Campesgi	
	Piano dei Campesgi - non attivato
	Piano dei Campesgi - realizzato
Attrezzature turistiche alberghiere	
	Att. turistiche alberghiere-non realizzate
	Att. turistiche alberghiere-realizzate

QUADRO DI POSIZIONE DEL TERRITORIO COMUNALE DI MONOPOLI IN SCALA 1:5000



COMUNE
DI
CASTELLANA GROTTE