



Documento Programmatico
Preliminare (DPP)
BOZZA

TAVOLA Q.C.2 - STATO DI FATTO GIURIDICO
CONTRADA ANTONELLI
Scala 1:5000

Progettista

Prof. Arch. Federico Oliva
FOA - Federico Oliva Associati

Collaboratori

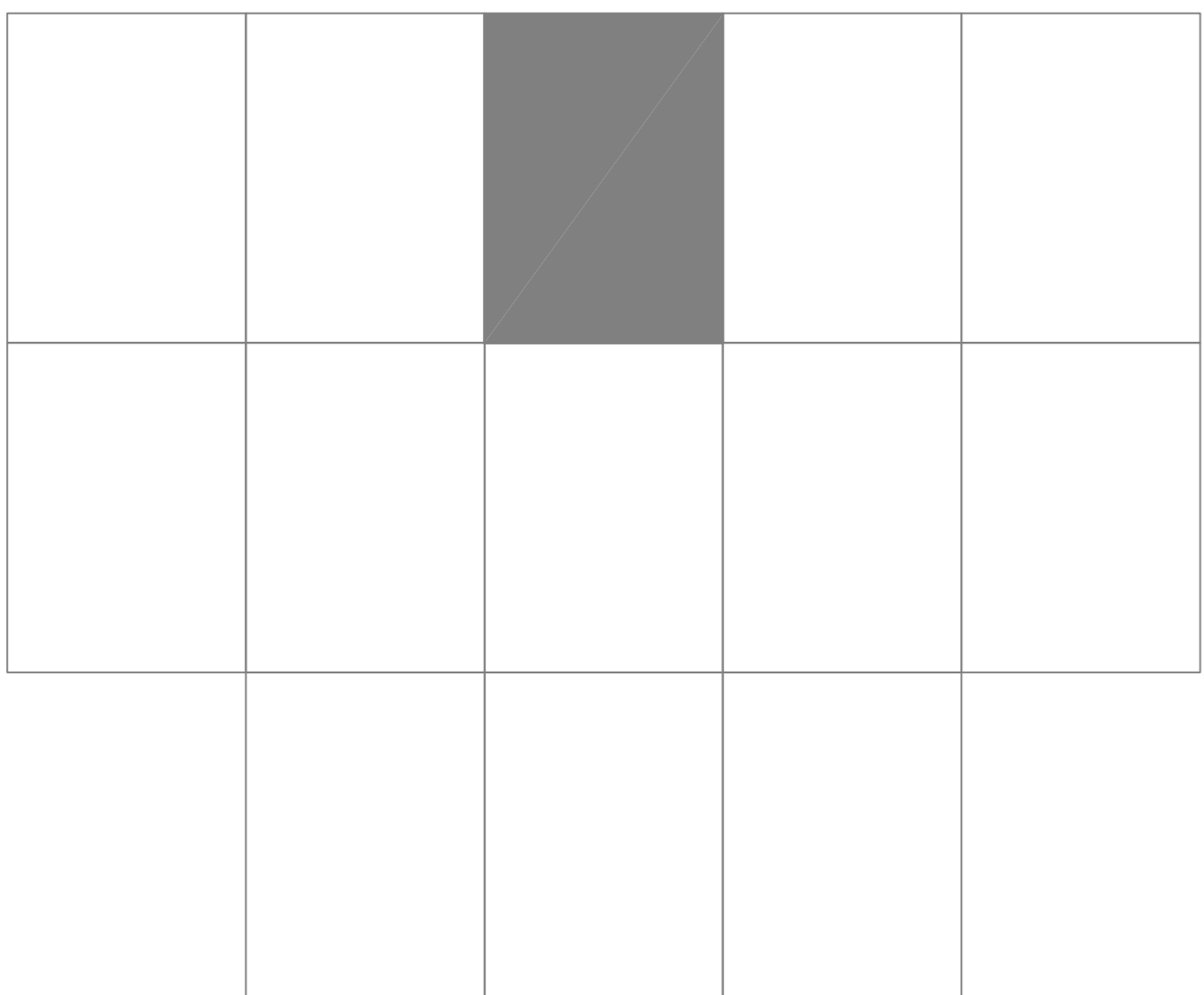
Arch. Maria Macina
Ing. Grazia Maggio
Ing. Francesco Ricondo
Ing. Carmelo Torre

Dirigente Ripartizione Urbanistica
Ing. Andrea Lorenaso

P U G - Piano Urbanistico Generale

LEGENDA

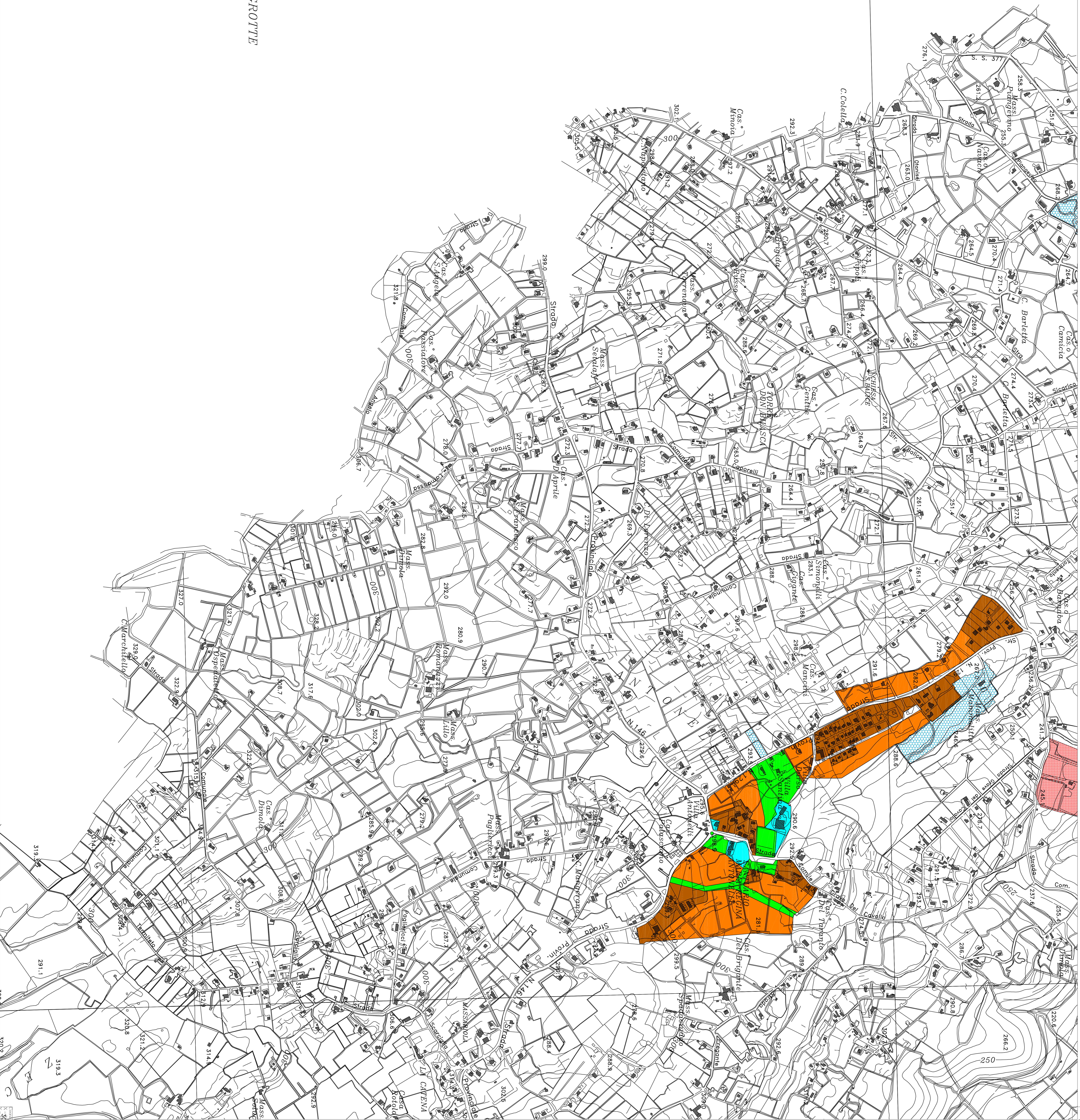
	strumenti attuativi adottati
	strumenti attuativi non attivati
	strumenti attuativi in istruttoria
	Standard urbanistici realizzati
	Standard urbanistici non realizzati
	Viabilità non realizzata
Accordi di Programma	
	AdP approvato
	AdP in istruttoria
Sportelli Unici per le Attività Produttive	
	SUAP approvato
	SUAP in istruttoria
Piano dei Campeggi	
	Piano dei Campeggi - non attivato
	Piano dei Campeggi - realizzato
Attrezzature turistiche alberghiere	
	Att. turistiche alberghiere-non realizzate
	Att. turistiche alberghiere-realizzate



QUADRO DIVISIONE DEL TERRITORIO COMUNALE DI MONOPOLI IN SCALA 1:5000

CONTRADA ANTONELLI
V. - 4530000-2500

COMUNE
DI
CASTELLANA CROTTTE



CONTRADA ANTONELLI
V. - 4530000-2500