

# CARTA DELL'USO DEL SUOLO

**P U G - Piano Urbanistico Generale**

COMUNE DI MONOPOLI



Documento Programmatico Preliminare (DPP)

TAVOLA Q.C.871  
- CARTA DELL'USO DEL SUOLO -  
1:25000

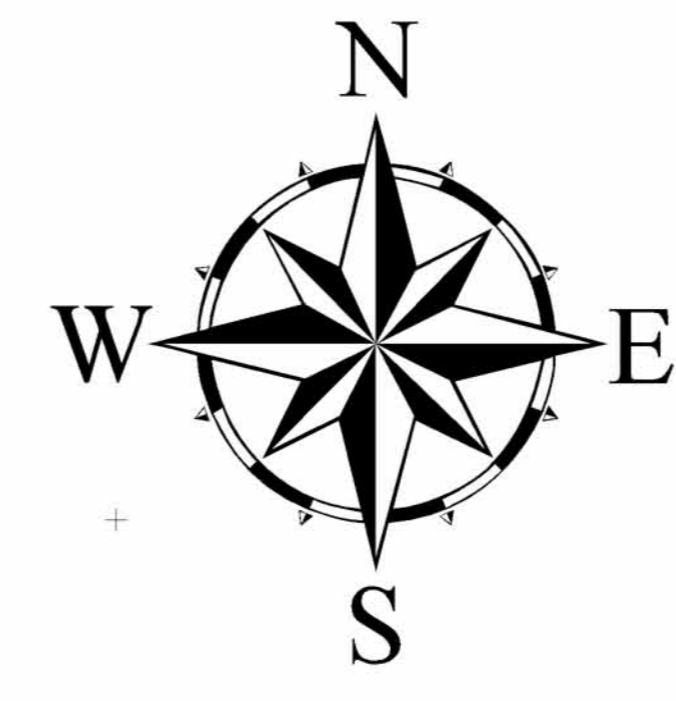
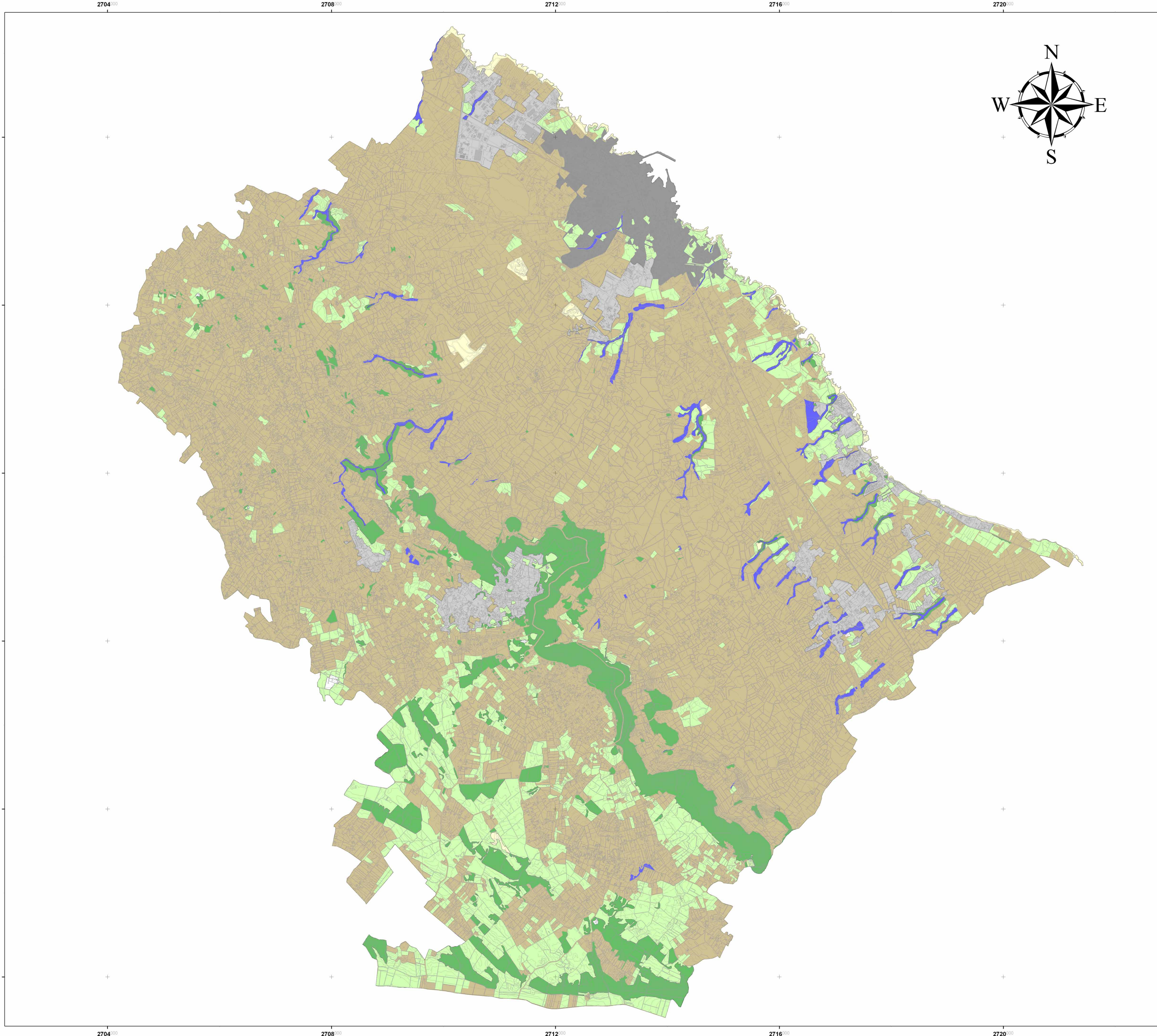
Progettista  
Prof. Arch. Federico Oliva  
FOA - Federico Oliva Associati

Collaboratori  
Arch. Maria Macina  
Ing. Grazia Maggio  
Ing. Francesco Rotondo  
Ing. Carmelo Torre

Analisi specialistiche  
Dott. Mario Rotolo  
Dott. Giovanni Sardella  
Dott. Giovanni Zaccaria

Dirigente Ripartizione Urbanistica  
Ing. Andrea Lorusso

RETICOLATO CARTESIANO RIFERITO  
AL SISTEMA NAZIONALE GAUSS - BOAGA  
SCALA DI RAPPRESENTAZIONE 1:25000  
SCALA DI ANALISI 1:10000



## LEGENDA

- Limite comunale
- Base aereofotogrammetrica
- Copertura vegetale e antropizzazione**
  - Alveo lame
  - Aree boschive
  - Pascoli
  - Roccia nuda
  - Terra coltivata
  - Tessuto urbano
  - Tessuto urbano discontinuo