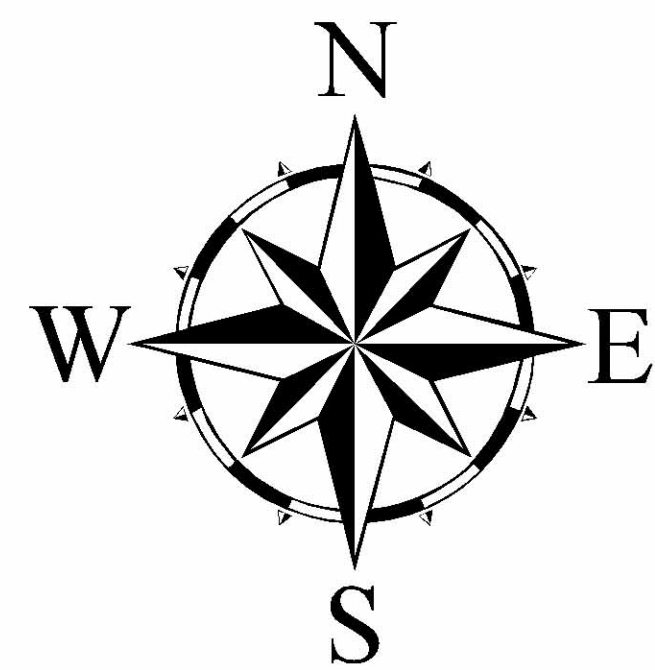
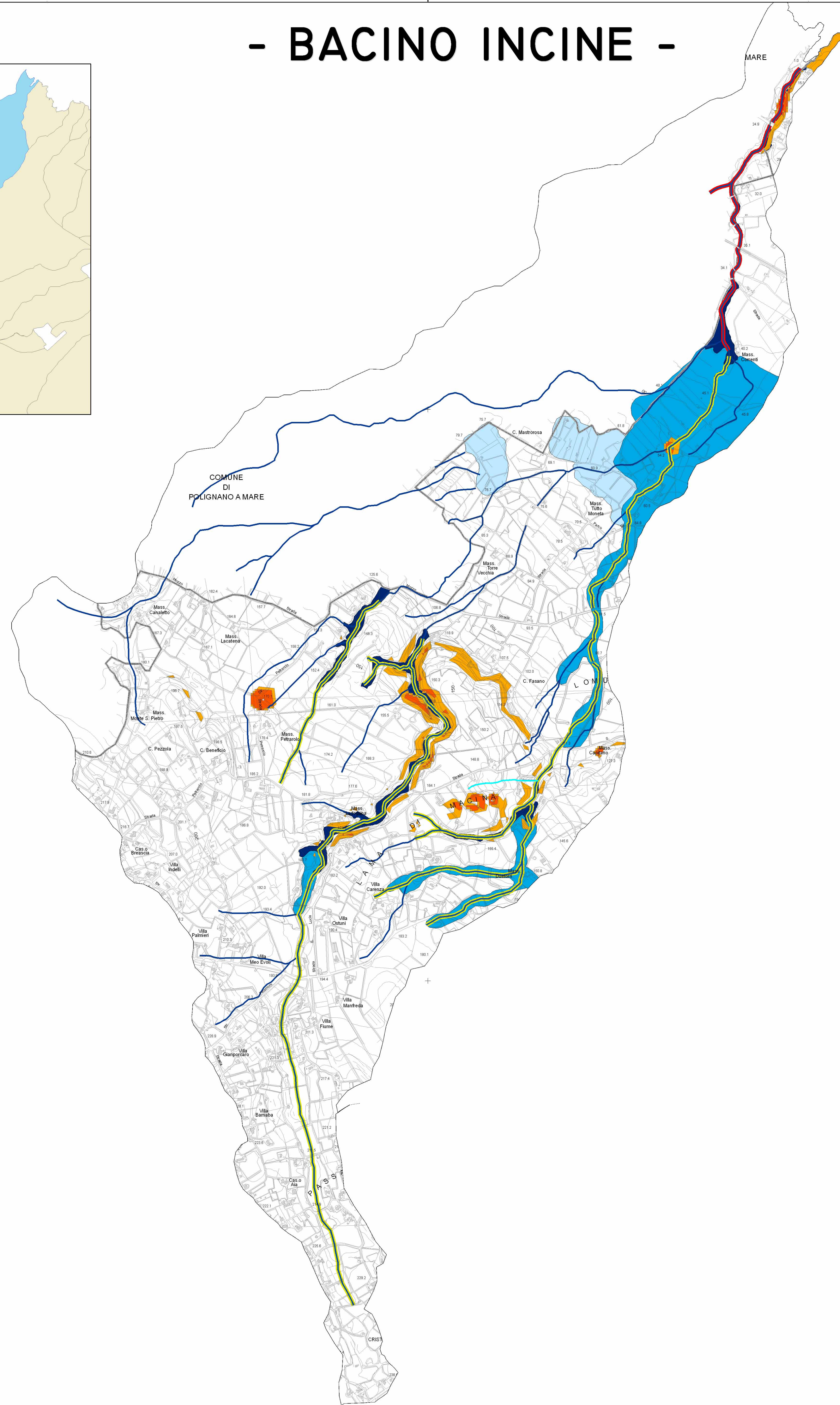
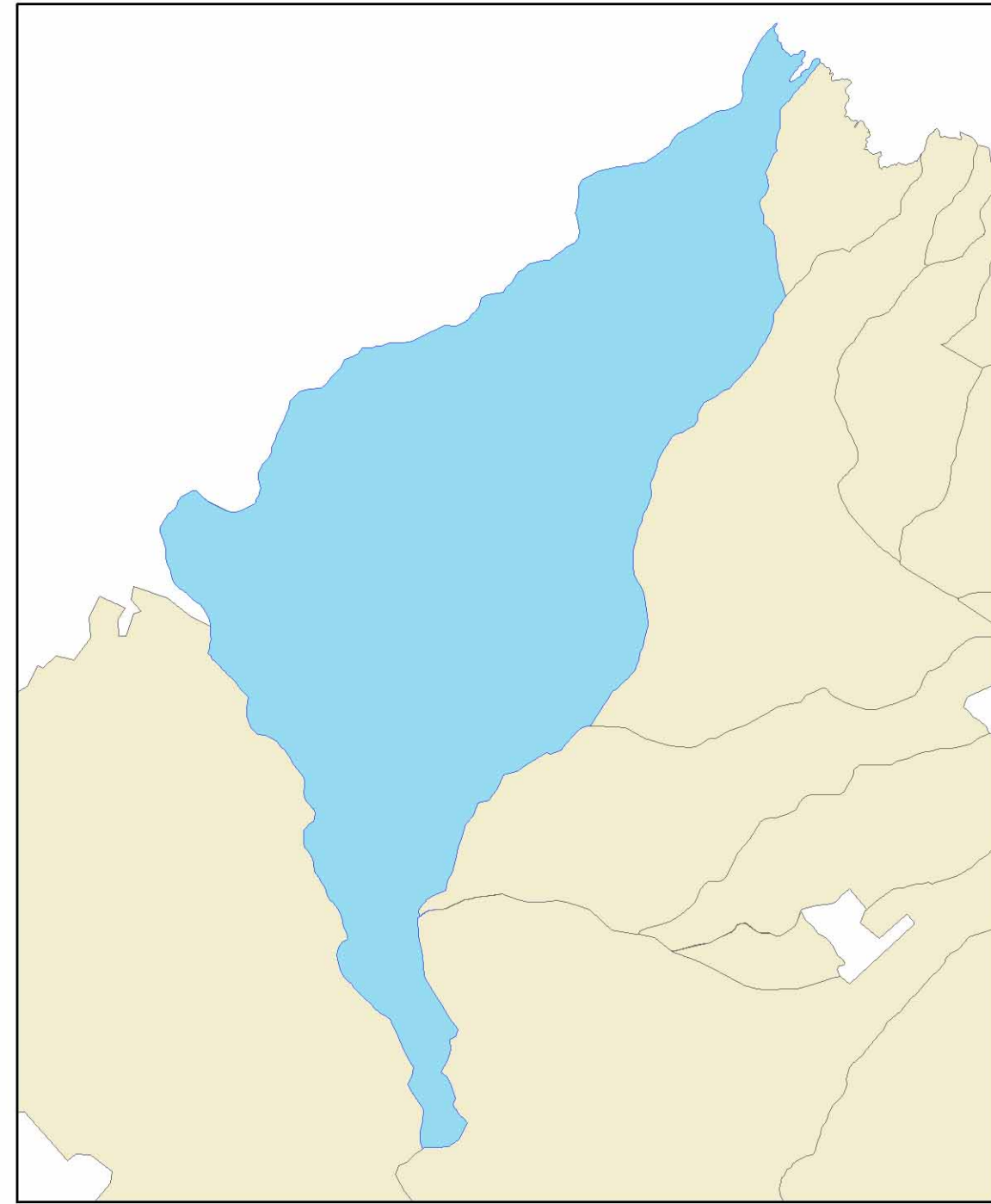


ANALISI GEOMORFOLOGICHE - IDROGEOLOGICHE ED INDIRIZZI PER I PRIMI ADEMPIMENTI AL P.U.T.T.

- BACINO INCINE -



LEGENDA

- Limite comunale
- Bacino
- base aereofotogrammetrica
- Impiuvii

Suscettibilità allagamenti

- Alta
- Media
- Basso

Pericolo crollo

- alto
- medio
- basso

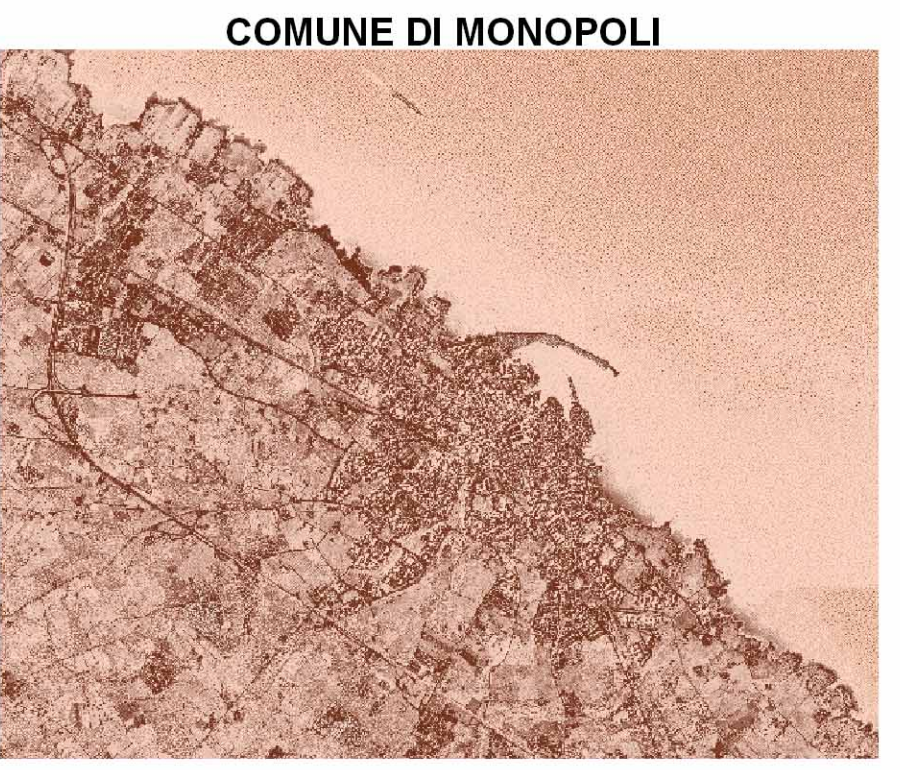
Emergenza geomorfologica ed idrogeologica

- Corsi d'acqua
Di particolare valenza idrogeologica
- Individui del Putt

RETICOLATO CARTESIANO RIFERITO AL SISTEMA NAZIONALE GAUSS - BOAGA

SCALA DI RAPPRESENTAZIONE 1:10000
SCALA DI ANALISI 1:10000

P U G - Piano Urbanistico Generale



COMUNE DI MONOPOLI
Documento Programmatico Preliminare (DPP)

TAVOLA Q.C.8(a)
- ANALISI GEOMORFOLOGICHE - IDROGEOLOGICHE ED INDIRIZZI PER I PRIMI ADEMPIMENTI AL PUTT -
- BACINO INCINE -
1:10000

Progettista
Prof. Arch. Federico Oliva
FOA - Federico Oliva Associati

Analisi specialistiche
Dott. Giovanni Sardella
Dott. Giovanni Zaccaria
Dott. Mario Rotolo

Collaboratori
Arch. Maria Macina
Ing. Grazia Maggio
Ing. Francesco Rotondo
Ing. Carmelo Torre

Ing. Andrea Lonusso
Dirigente Ripartizione Urbanistica

Dott. Geol. Mario Rotolo
Collaborazione ed elaborazione cartografica in ambiente G.I.S.:
Dott. Geol. Vito La Ghezza
GIUGNO - SETTEMBRE 2006